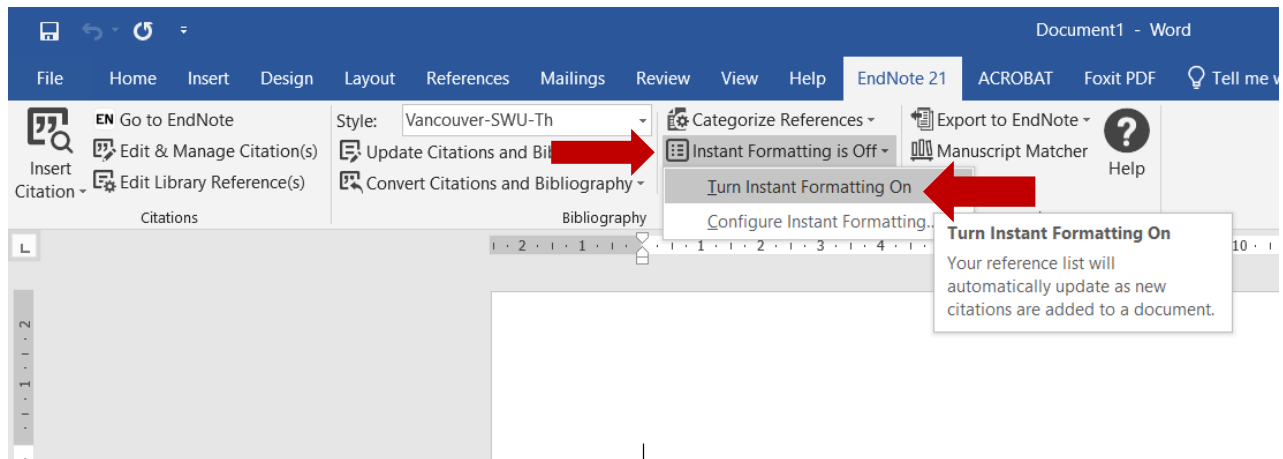


ปัญหาแสดงรายการอ้างอิงเป็นเครื่องหมาย ปีกกา หรือ ชาร์ป

ปัญหาแสดงรายการอ้างอิงเป็นเครื่องหมาย ปีกกา หรือ ชาร์ป เกิดจากหลายสาเหตุ ได้แก่

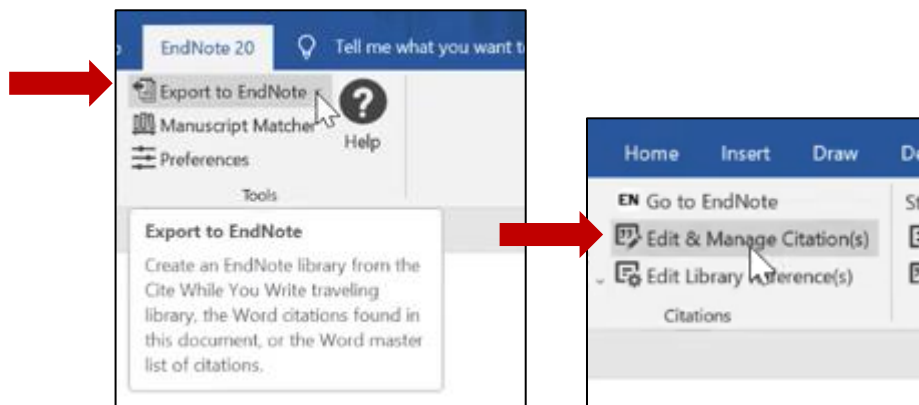
1. เมนู Instant Formatting ถูกปิดอยู่

ตรวจสอบว่าเมนู Instant Formatting ถูกปิดอยู่หรือไม่ ให้คลิกเปลี่ยนจาก “Instant Formatting is Off” เป็น “Turn Instant Formatting is On”

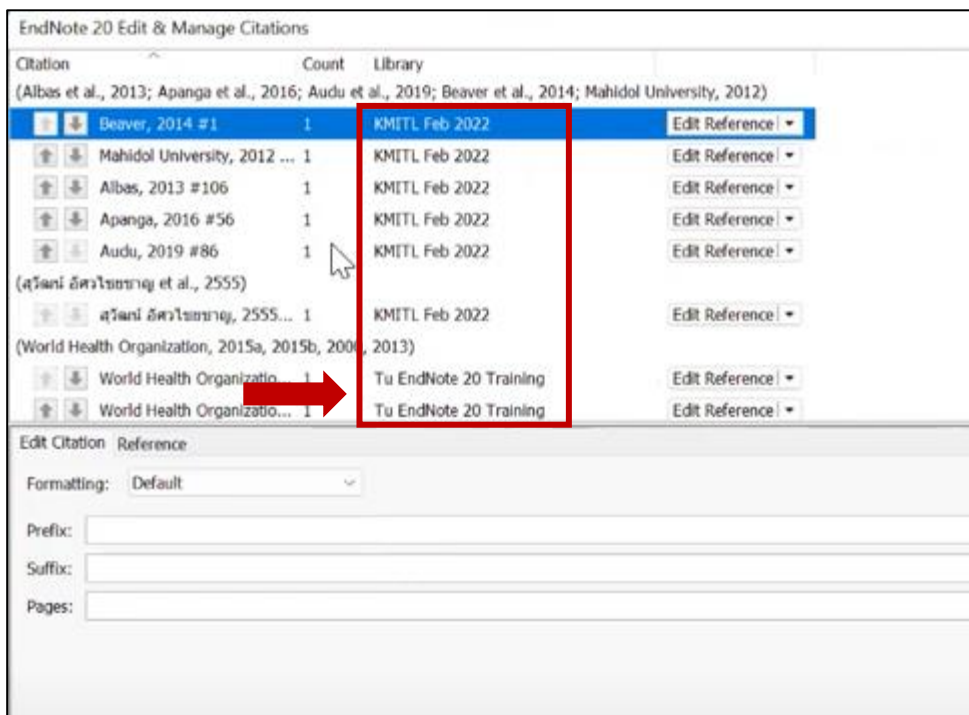


2. รายการที่นำมาอ้างอิงมาจากหลาย Library

วิธีการตรวจสอบว่ารายการที่นำมาอ้างอิงนั้น มาจากหลาย Library หรือไม่ ทำได้โดยไปที่เมนู Edit & Manage Citations หรือ เมนู Export to EndNote

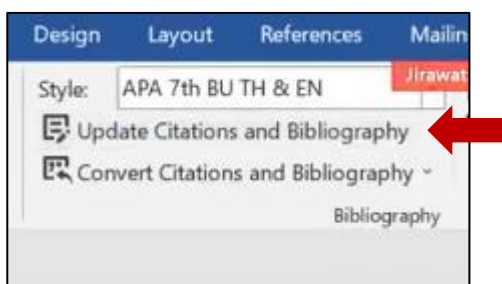


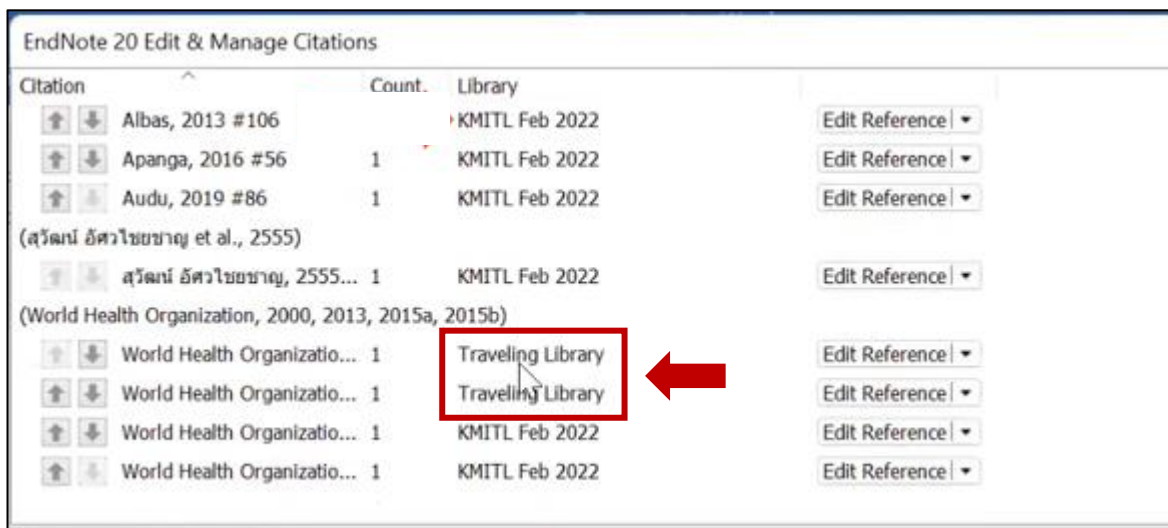
จะแสดงรายการบรรณานุกรมที่นำมาอ้างอิงพร้อมกับชื่อ Library จากภาพจะเห็นว่า รายการที่นำมาอ้างอิงนั้น มาจาก 2 Library ซึ่งหาก Library ทั้ง 2 เปิดอยู่ ก็จะแสดงผลตามปกติ แต่ถ้ามี library ใดที่ปิด แสดงผลก็จะเป็น ปีกกา หรือ ชาร์ป



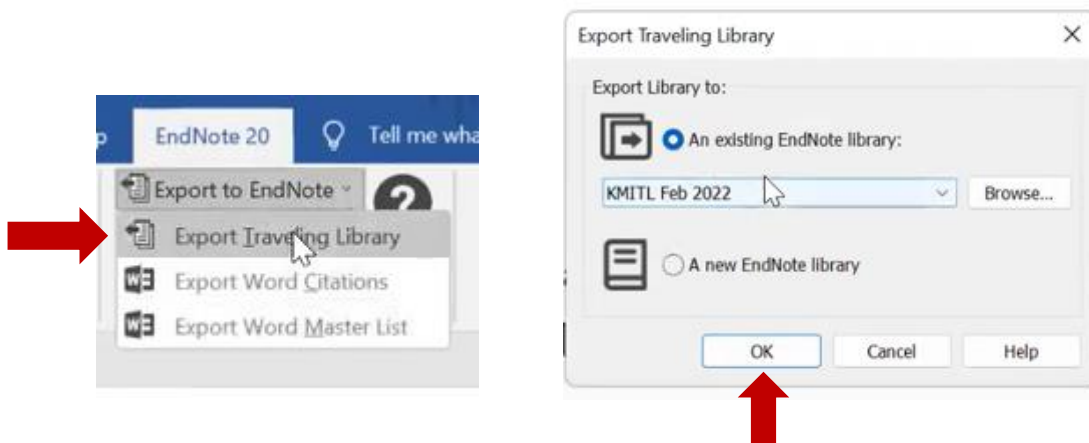
วิธีการแก้ไข คือ

1. ต้องรวม Library โดยเลือกว่าจะให้ Library ไตเป็นหลัก เช่น หากต้องการให้ KMITL Library เป็นหลัก ให้ปิด TU Endnote20 Library ไป จากนั้นให้คลิก **Update Citations and Bibliography** และไปที่ **Edit & Manage Citations** หรือ เมนู **Export to EndNote** อีกครั้ง จะพบว่า TU Endnote20 Library จะกลายเป็น Traveling Library ซึ่งหมายถึง ไม่พบ Library การแสดงผลการอ้างอิงรายการที่มาจาก Library ดังกล่าว ก็จะกลายเป็นปีกกา หรือ ชาร์ป

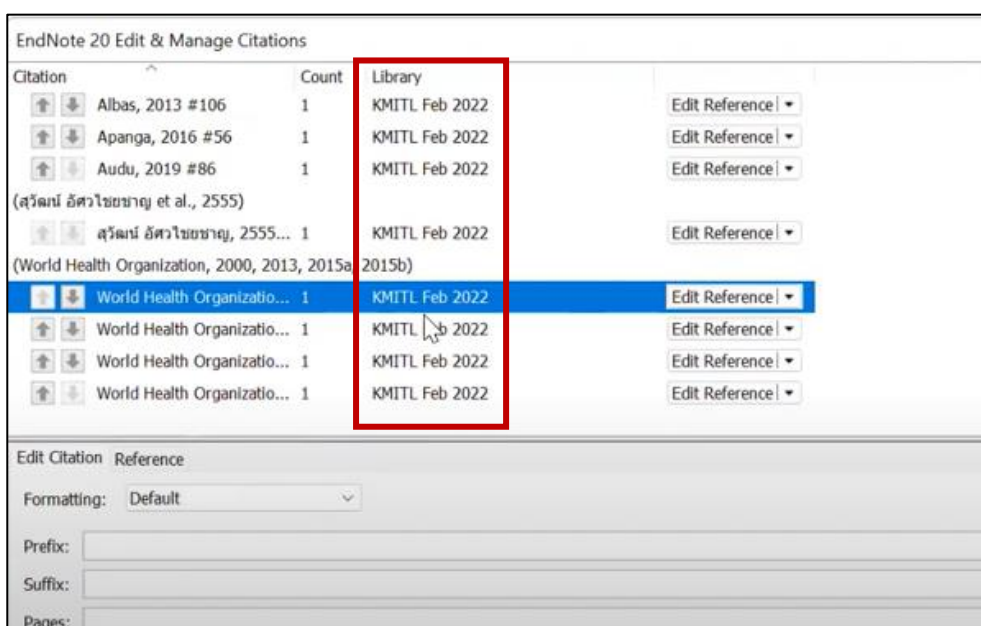




2. จากนั้นให้ทำการ Export รายการจาก Traveling Library เข้ามารวมกับ KMITL Library โดยไปที่เมนู Export to Endnote >> Export Traveling Library



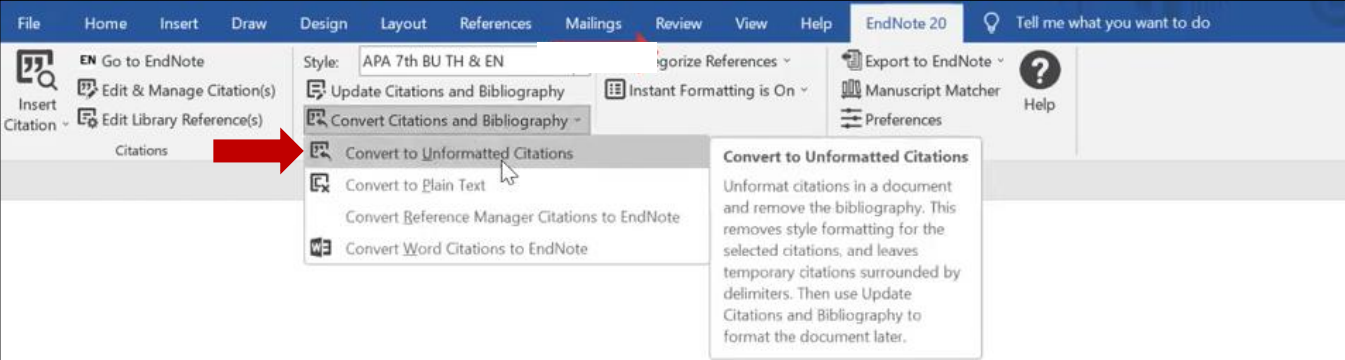
จากนั้นก็เหลือ Library เดียว ดังภาพ



****ทุกครั้งที่มีการตั้งค่าหรือเปลี่ยนแปลงแก้ไขจะต้อง Update Citations and Bibliography ทุกครั้ง เพื่อล้างค่าเดิมออก**


3. มีโค้ดอื่น ๆ ติดอยู่

แก้ไขโดยล้างโค้ดที่ไม่ต้องการที่อาจจะติดอยู่ออกไปที่เมนู **Convert to Unformatted Citations** ซึ่งจะ
ทำให้ทราบว่า รายการอ้างอิงใดที่เป็นรายการที่พิมพ์มือ และรายการใดที่เป็นรายการที่นำเข้าจาก Endnote



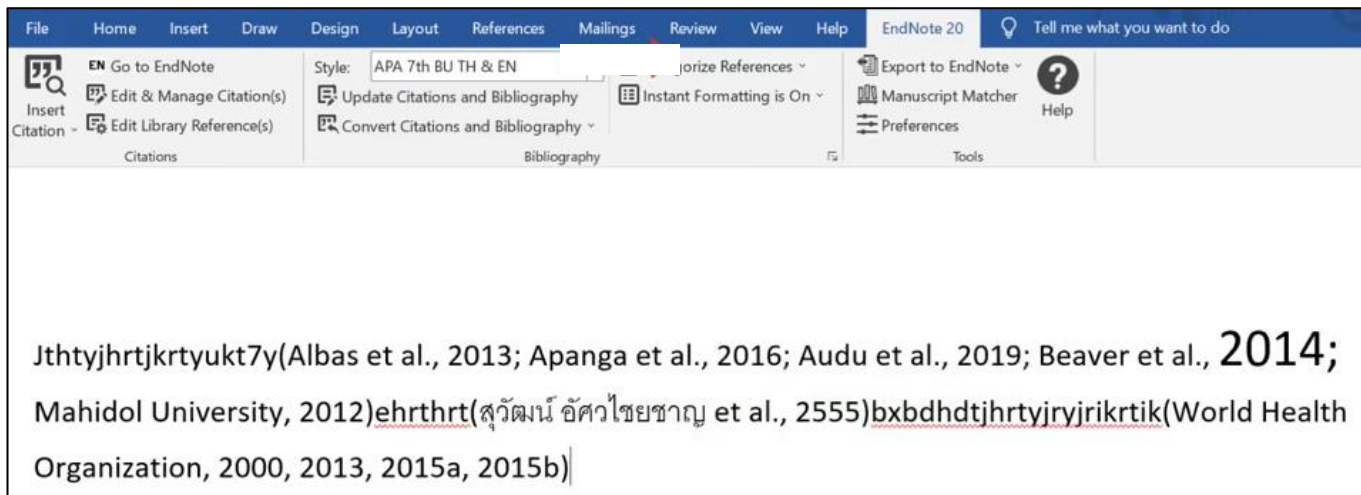
Jhtyhrtjkrtyukt7y(Albas et al., 2013; Apanga et al., 2016; Audu et al., 2019; Beaver et al., 2014; Mahidol University, 2012)ehrrhrt(สุวัฒน์ อัครวิไชยชาญ et al., 2555)bxbdhdthrtjryjrikrtik(World Health Organization, 2000, 2013, 2015a, 2015b)

หากรายการใดที่เป็นรายการพิมพ์มือ จะปรากฏเครื่องหมายปิกกา หรือ ชาร์ป จากนั้นให้คลิก **Update Citations and Bibliography** อีกครั้งเพื่อล้างขยะออกหรือโค้ดที่ค้างอยู่

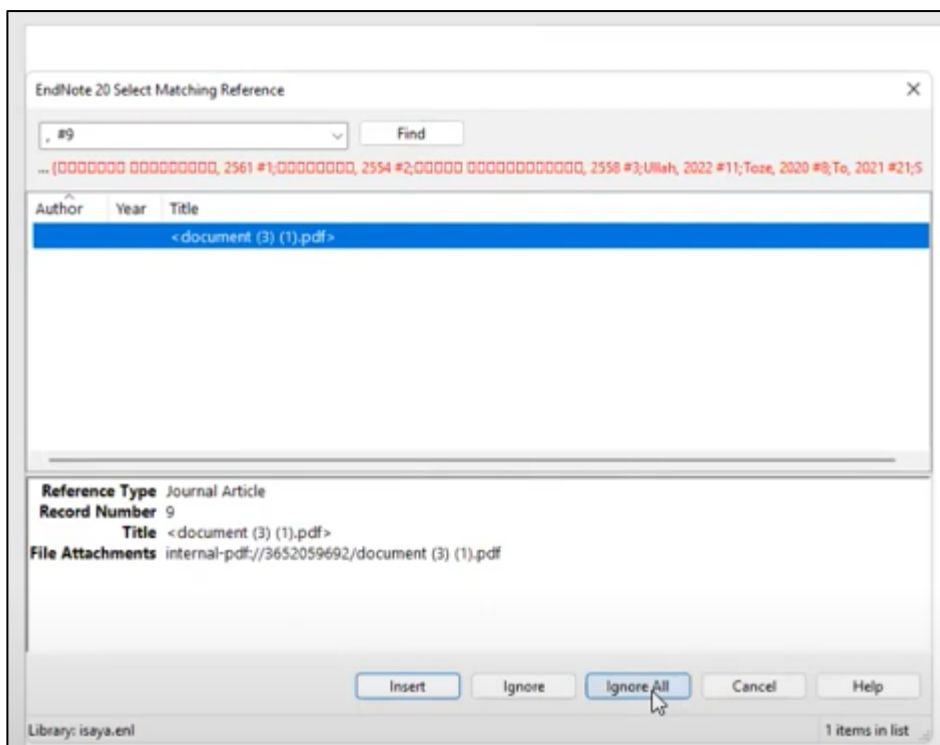


Jhtyhrtjkrtyukt7y[Be ol University, 2012 #3;Albas, 2013 #106;Apanga, 2016 #56;Audu, 2019 #86]ehrrhrt[สุวัฒน์ อัครวิไชยชาญ, 2555 #4]bxbdhdthrtjryjrikrtik[World Health Organization, 2000 #109;World Health Organization, 2013 #110;World Health Organization, 2015 #94;World Health Organization, 2015 #95]

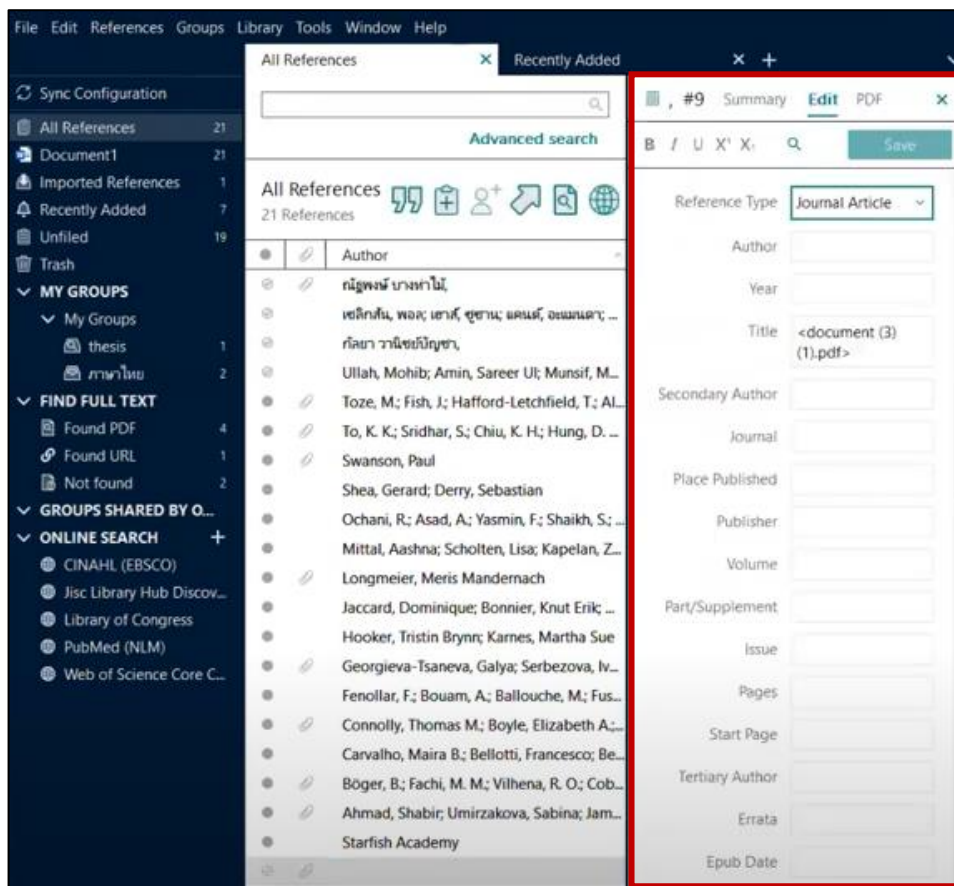
จะแสดงผลถูกต้อง ไม่มีเครื่องหมายปีกกา หรือ ชาร์ป



กรณีที่เมื่อคลิก Update Citations and Bibliography แล้ว แสดงผลดังภาพด้านล่าง ซึ่งจะต้องคลิกที่ Ignore All ตลอดนั้น สาเหตุเกิดจากเป็นรายการอ้างอิงที่นำเข้าจากไฟล์ PDF ที่ไม่มีข้อมูล (เป็นเพียงไฟล์แนบ) จึงไม่สามารถแสดงรายการอ้างอิงได้



วิธีการแก้ไข คือ ต้องพิมพ์ข้อมูลแต่ละ Field เข้าไปเองในแถบ Edit ของ Library



ตัวอย่างจากการอบรมแนะนำการใช้โปรแกรม Endnote 20.4.1 โดย คุณจิรวัฒน์ พรหมพร
เรียบเรียงโดย อัมพร ขาวบาง
สำนักหอสมุดกลาง มหาวิทยาลัยศรีนครินทรวิโรฒ
กันยายน 2566