

## สรุปปริมาณการใช้ฐานข้อมูลออนไลน์ที่สำนักหอสมุดกลางและ สกอ. บอกรับ ปีงบประมาณ 2557

จากการบอกรับฐานข้อมูลออนไลน์ในปีงบประมาณ 2557 ทั้งหมดจำนวน 18 ฐาน ประกอบด้วยฐานข้อมูลที่บอกรับโดยสำนักหอสมุดกลาง จำนวน 5 ฐาน และบอกรับโดย สกอ. จำนวน 13 ฐานนั้น สรุปปริมาณการใช้ได้ดังนี้

### 1. ฐานข้อมูลออนไลน์ที่สำนักหอสมุดกลางบอกรับ

จากฐานข้อมูลออนไลน์ที่สำนักหอสมุดกลางบอกรับในปีงบประมาณ 2557 จำนวน 5 ฐาน พบว่า มีการสืบค้นทั้งหมด 102,554 ครั้ง และการดาวน์โหลดทั้งหมด 25,858 ครั้ง เมื่อพิจารณาแยกตามประเภทการเข้าใช้ พบว่า

1.1 ฐานข้อมูลที่มีปริมาณการสืบค้นสูงสุด 2 อันดับแรก ได้แก่ e-book Academic Collection (90,414 ครั้ง) และ Scopus (11,414 ครั้ง) ตามลำดับ

1.2 ฐานข้อมูลที่มีปริมาณการดาวน์โหลดสูงสุด 2 อันดับแรก ได้แก่ IQ NewsClip (13,783 ครั้ง) และ Scopus (9,717 ครั้ง) ตามลำดับ

รายละเอียดดังตาราง 1

### 2. ฐานข้อมูลออนไลน์ที่ สกอ. บอกรับ

จากฐานข้อมูลออนไลน์ที่ สกอ. บอกรับในปีงบประมาณ 2558 จำนวน 13 ฐาน พบว่า มีปริมาณการใช้ (ทั้งการสืบค้นและการดาวน์โหลด) ทั้งหมด 2,461,278 ครั้ง เมื่อพิจารณาแยกเป็นรายฐานข้อมูล พบว่าฐานข้อมูลที่มีปริมาณการใช้สูงสุด 4 อันดับแรก ได้แก่ H.W. Wilson 12 Subjects (1,049,103 ครั้ง) ScienceDirect (938,570 ครั้ง) Education Research Complete (99,889 ครั้ง) และ Academic Search Complete (99,644 ครั้ง) ตามลำดับ

รายละเอียดดังตาราง 2

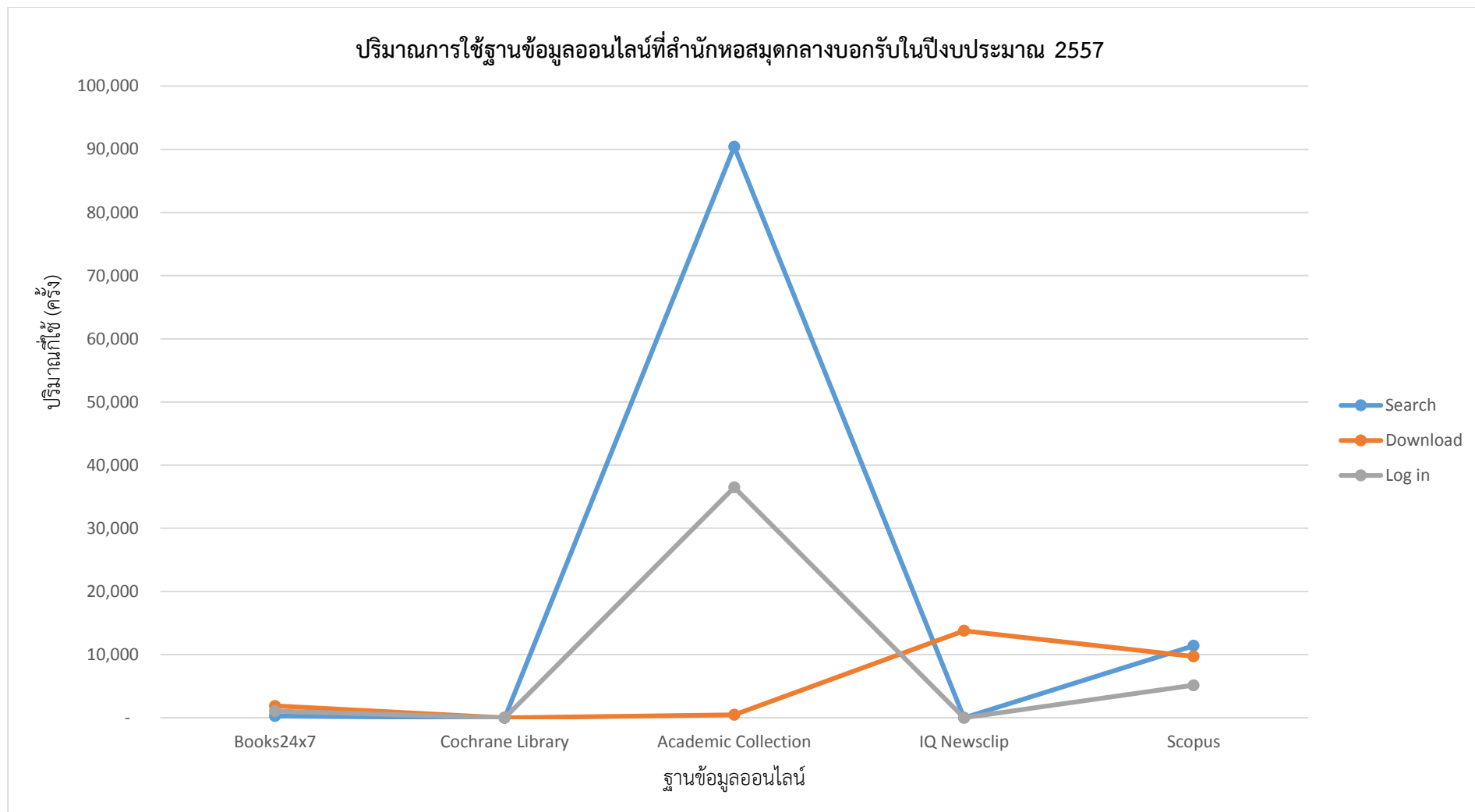
3. สรุปผลปริมาณการใช้ฐานข้อมูลออนไลน์ที่บอกรับโดยรวม ที่บอกรับโดยสำนักหอสมุดกลางและ สกอ. จำนวน 18 ฐาน พบว่า มีปริมาณการใช้ทั้งหมด 2,632,403 ครั้ง

รายละเอียดดังตารางในข้อ 3

## 1. ฐานข้อมูลออนไลน์ที่สำนักหอสมุดกลางบอกรับ

ตาราง 1 ปริมาณการใช้ฐานข้อมูลออนไลน์ที่สำนักหอสมุดกลางบอกรับในปีงบประมาณ 2557

ฐานข้อมูล	ปริมาณการใช้ (ครั้ง)			หมายเหตุ
	การสืบค้น	การดาวน์โหลด	การลงทะเบียนเข้าใช้	
1. Books24x7	726	1,877 (265 ชื่อ)	1,075 (182 คน)	เริ่มบอกรับปีงบประมาณ 2557 เป็นปีแรก (เริ่มมกราคม 2557)
2. Cochrane Library	ตามสถิติไม่ได้			บอกรับให้คณะแพทย์ 1 ปี
3. e-book Academic Collection	90,414	481	36,479	
4. IQ NewsClip	-	13,783	-	สถิติคิดตามรายปีพ.ศ. (มกราคม-ธันวาคม 2557)
5. Scopus	11,414	9,717	5,159 (2,888 คน)	
รวม	102,554	25,858	42,713	
รวมทั้งหมด	171,125			

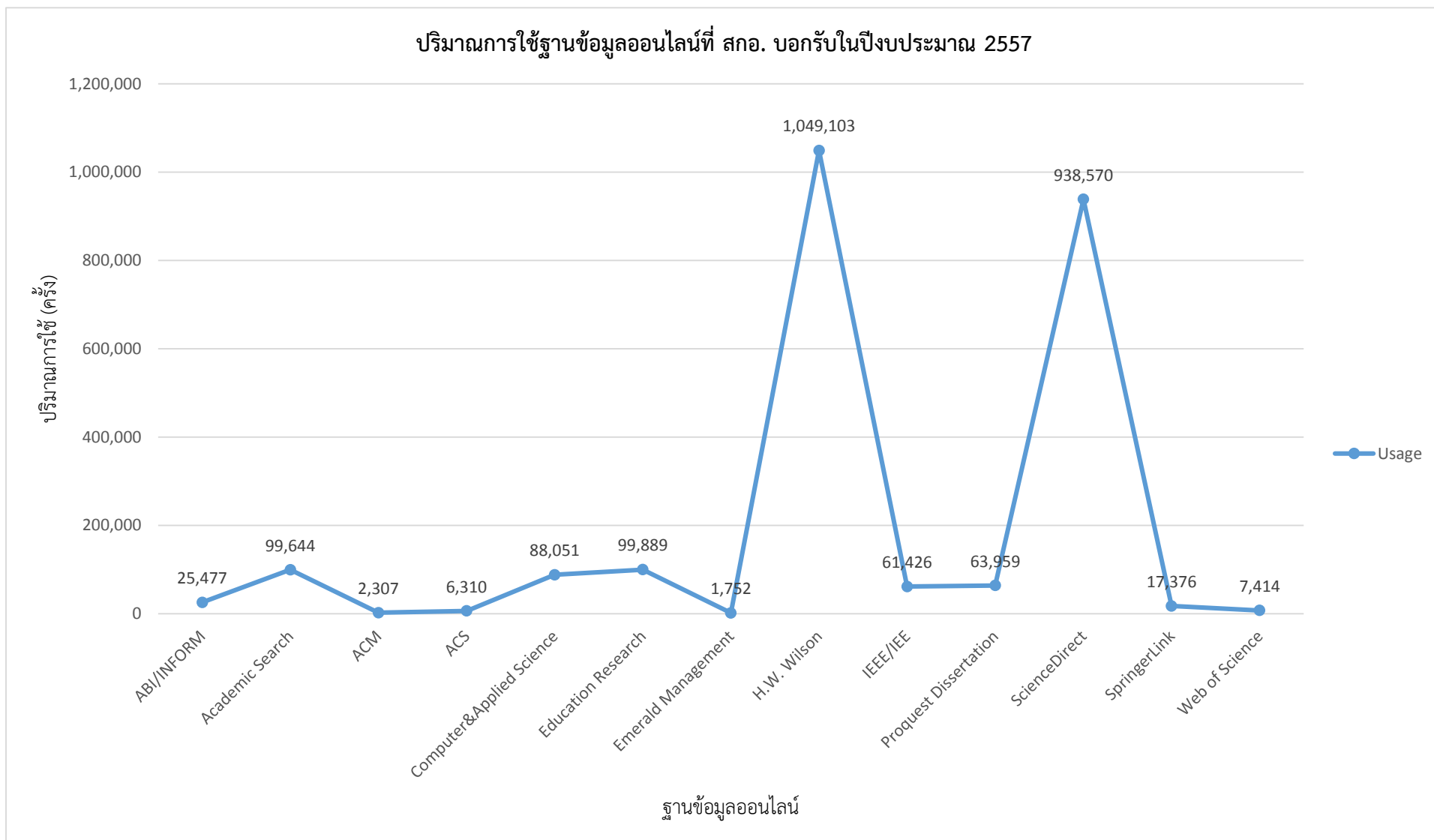


## 2. ฐานข้อมูลออนไลน์ที่สกอ. บอกรับ

ตาราง 2 ปริมาณการใช้ฐานข้อมูลออนไลน์ที่ สกอ. บอกรับในปีงบประมาณ 2558

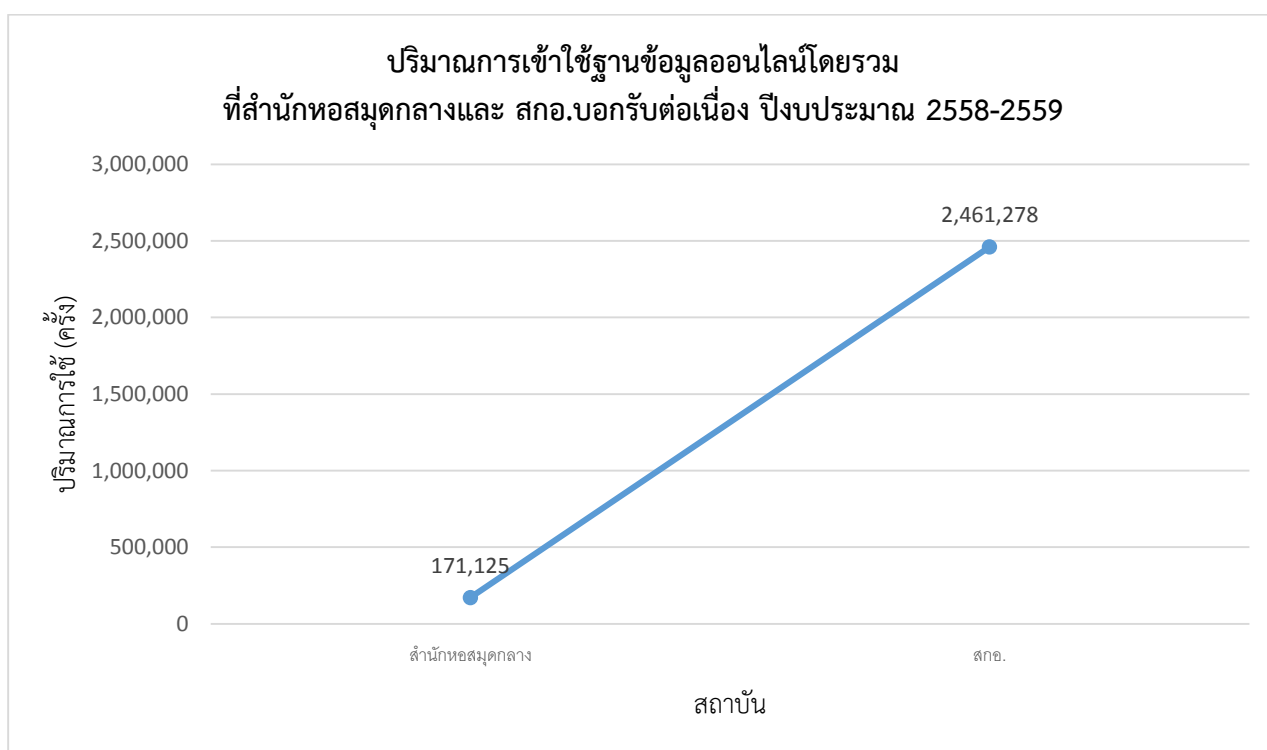
ฐานข้อมูล	ปริมาณการใช้ (ครั้ง)	
	ปริมาณการใช้ (ครั้ง)	ลำดับการเข้าใช้เมื่อเทียบกับมหาวิทยาลัย 28 แห่ง
1. ABI/INFORM Complete	25,477	12
2. Academic Search Complete	99,644	6
3. ACM Digital Library	2,307	18
4. American Chemical Journal: ACS	6,310	17
5. Computer & Applied Science Complete	88,051	4
6. Education Research Complete	99,889	5
7. Emerald Management	1,752	19
8. H.W. Wilson 12 Subjects	1,049,103	5
9. IEEE/IEE Electronic Library (IEL)	61,426	13
10. Proquest Dissertation & Theses: Fulltext	63,959	12
11. ScienceDirect	938,570	16
12. SpringerLink-Journal	17,376	12
13. Web of Science	7,414	12
<b>รวมทั้งหมด</b>	<b>2,461,278</b>	

หมายเหตุ: สถิติการใช้ฐานข้อมูลของ สกอ. คือ สถิติรวมของปริมาณการสืบค้นและการดาวน์โหลด



3. สรุปปริมาณการใช้ฐานข้อมูลออนไลน์ที่สำนักหอสมุดกลางและ สกอ. บอกรับ โดยรวม ปีงบประมาณ 2557

ปริมาณการใช้ (ครั้ง)	
สำนักหอสมุดกลาง (5 ฐาน)	สกอ. (13 ฐาน)
171,125	2,461,278
2,632,403	



- หมายเหตุ:**
1. การสืบค้น (Search) หมายถึง การสืบค้นทั่วไปในแต่ละครั้ง
  2. การดาวน์โหลด (Download) หมายถึง การดาวน์โหลดเพื่อดูเอกสารฉบับเต็ม
  3. การลงทะเบียนเข้าใช้ (Log in) หมายถึง การเข้าไปใช้ฐานข้อมูลใดใดของผู้ใช้งานในแต่ละครั้ง