

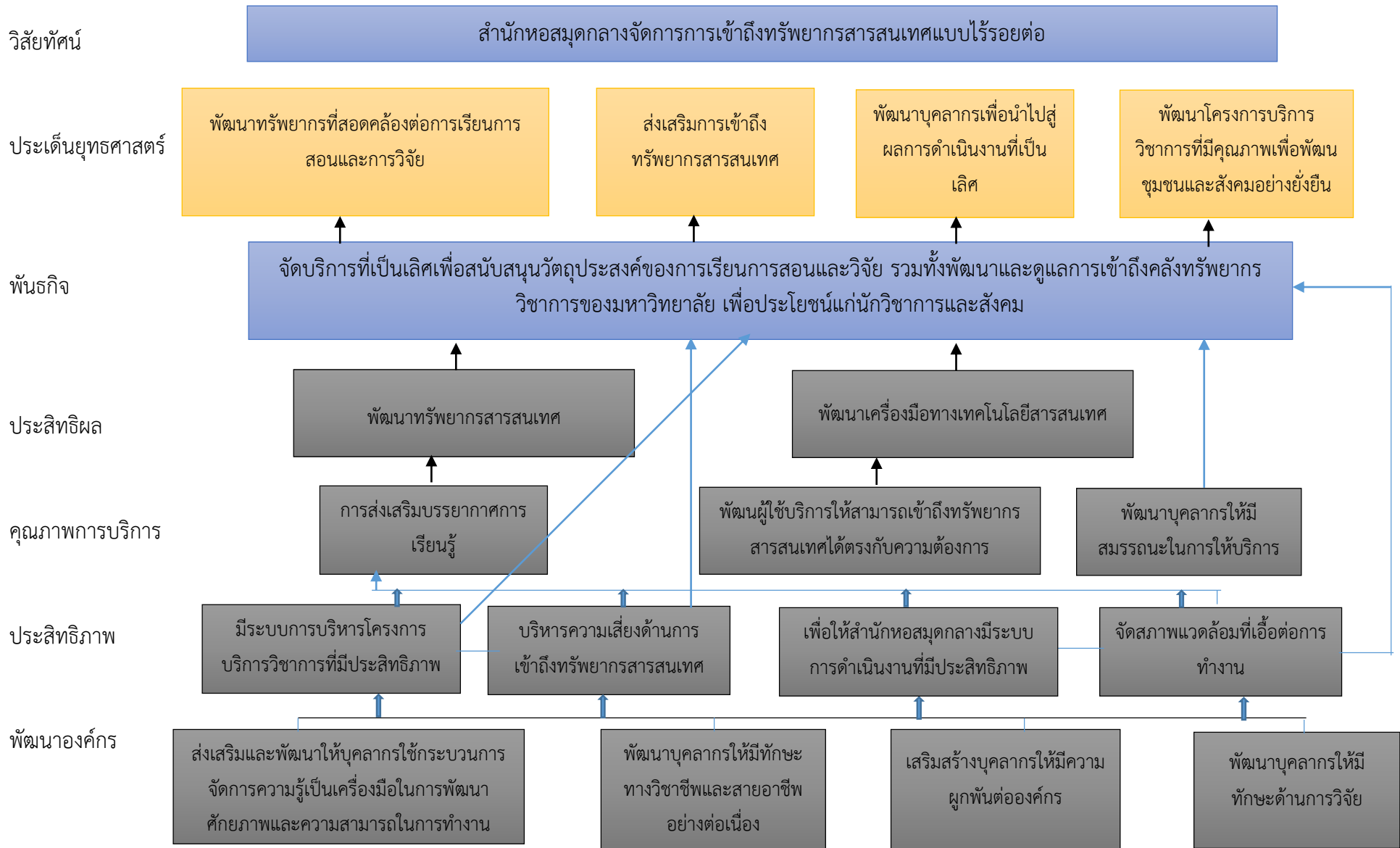
แผนปฏิบัติการสำนักหอสมุดกลาง
ประจำปีงบประมาณ พ.ศ. 2560

คำนำ

แผนปฏิบัติการสำนักหอสมุดกลาง มหาวิทยาลัยศรีนครินทรวิโรฒ ประจำปีงบประมาณ พ.ศ. 2560 มีการนำผลการดำเนินงานตามแผนปฏิบัติการประจำปีงบประมาณ พ.ศ. 2559 ผลการดำเนินงานตามแผนกลยุทธ์ 4 ปี ประจำปีงบประมาณ พ.ศ. 2559 แผนยุทธศาสตร์มหาวิทยาลัย และผลการประเมินคุณภาพการศึกษา ปีการศึกษา 2558 มาเป็นแนวทางในการจัดทำปฏิบัติการสำนักหอสมุดกลาง ประจำปีงบประมาณ พ.ศ. 2560 โดยการมีส่วนร่วมของผู้บริหารและบุคลากร เมื่อวันที่ 5 สิงหาคม พ.ศ. 2559 และผ่านการประชุมผู้บริหารสำนักหอสมุดกลาง เมื่อวันที่ 10 สิงหาคม 2559 และได้นำเสนอคณะกรรมการประจำสำนักหอสมุดกลางพิจารณาให้ความเห็นชอบ เมื่อวันที่ 24 สิงหาคม พ.ศ. 2559 แต่เนื่องจากมหาวิทยาลัยมีการนำระบบการพัฒนาคุณภาพการศึกษาเพื่อการดำเนินงานที่เป็นเลิศ (EDPex) มาใช้ในการบริหารงาน สำนักหอสมุดกลางจึงมีการปรับแผนปฏิบัติการเพื่อให้สอดคล้องกับการพัฒนาคุณภาพการศึกษาเพื่อการดำเนินงานที่เป็นเลิศ (EdPEX) เมื่อวันที่ 3 พฤศจิกายน 2559 และเสนอที่ประชุมผู้บริหารสำนักหอสมุดกลางพิจารณาเมื่อวันที่ 14 ธันวาคม 2559 และได้นำเสนอคณะกรรมการประจำสำนักหอสมุดกลางพิจารณาให้ความเห็นชอบ เมื่อวันที่ 28 ธันวาคม 2559

แผนปฏิบัติการสำนักหอสมุดกลางฉบับนี้จัดทำขึ้นเพื่อใช้เป็นกรอบแนวทางสำหรับการบริหารหน่วยงานในเชิงรุก ให้บังเกิดผลอย่างเป็นรูปธรรม และเสริมสร้างความเข้มแข็งอย่างต่อเนื่องให้ตอบสนองความต้องการของผู้ใช้และรองรับการเปลี่ยนแปลงในอนาคตต่อไป

แผนที่กลยุทธ์สำนักหอสมุดกลาง ระยะ 4 ปี (พ.ศ. 2559 – 2562)



ปรัชญา

แหล่งสารสนเทศ เพื่อการเรียนรู้ตลอดชีวิต

ปณิธาน

มุ่งมั่นให้บริการสารสนเทศที่ได้มาตรฐาน ทันสมัย ตรงกับความต้องการของผู้ใช้และส่งเสริมให้ผู้ใช้มีทักษะในการเรียนรู้ด้วยตนเอง

ค่านิยม

WE CARE เราใส่ใจให้บริการ
 W-will ความตั้งใจแน่วแน่ให้บริการ
 E-empathy ความเอาใจใส่ให้บริการ
 C-convenience ความสะดวกของบริการ
 A-accuracy ความถูกต้องของบริการ
 R-rapidness ความรวดเร็วของบริการ
 E-efficiency ความมีประสิทธิภาพของบริการ

วิสัยทัศน์

สำนักหอสมุดกลางจัดการการเข้าถึงทรัพยากรสารสนเทศแบบไร้รอยต่อ

พันธกิจ

จัดบริการที่เป็นเลิศเพื่อสนับสนุนวัตถุประสงค์ของการเรียนการสอนและวิจัย รวมทั้งพัฒนาและดูแลการเข้าถึงคลังทรัพยากรวิชาการของมหาวิทยาลัย เพื่อประโยชน์แก่นักวิชาการและสังคม

ประเด็นยุทธศาสตร์

1. พัฒนาทรัพยากรที่สอดคล้องต่อการเรียนการสอนและการวิจัย
2. ส่งเสริมการเข้าถึงทรัพยากรสารสนเทศ
3. พัฒนาบุคลากรเพื่อนำไปสู่ผลการดำเนินงานที่เป็นเลิศ
4. พัฒนาโครงการบริการวิชาการที่มีคุณภาพเพื่อพัฒนาชุมชนและสังคมอย่างยั่งยืน

วัตถุประสงค์

1. พัฒนาทรัพยากรสารสนเทศให้ทันสมัย สอดคล้องกับหลักสูตรและการวิจัยของมหาวิทยาลัย
2. พัฒนาการบริการของห้องสมุดให้มีประสิทธิภาพ มีความทันสมัยรวดเร็ว และสอดคล้องกับความต้องการของผู้ใช้
3. พัฒนาบุคลากรเพื่อนำไปสู่ผลการดำเนินงานที่เป็นเลิศ
4. บริหารงานโดยใช้เครื่องมือทางการบริหารและเทคโนโลยีสารสนเทศที่เหมาะสม
5. พัฒนาโครงการบริการวิชาการที่มีคุณภาพ

การวิเคราะห์สภาพแวดล้อม (SWOT Analysis) สำนักหอสมุดกลาง (ณ วันที่ 16 ก.ค. 58)

จุดแข็ง (S)

1. บุคลากรมีความรู้ความสามารถและประสบการณ์ในการทำงาน มีความพร้อมที่จะพัฒนาและก้าวทันเทคโนโลยี
2. บุคลากรให้ความร่วมมือในการทำงาน และช่วยเหลือผู้ใช้ด้วยความเต็มใจ
3. บุคลากรมีจิตสำนึกในการให้บริการ
4. มีทรัพยากรสารสนเทศหลากหลายรูปแบบและมีการจัดการให้สามารถเข้าถึงได้หลายช่องทาง
5. มีการรณรงค์ในด้านกิจกรรมการประหยัดพลังงานที่เข้มแข็งและปรากฏผลที่ชัดเจนเป็นรูปธรรม
6. ระบบห้องสมุดดิจิทัลที่เป็นมาตรฐานสากล

จุดอ่อน (W)

1. บุคลากรขาดทักษะภาษาเพื่อการสื่อสาร
2. โครงสร้างการบริหารงานไม่เอื้อต่อการขับเคลื่อนองค์กร
3. ความไม่พร้อมในการเตรียมการรองรับการจัดสรรงบประมาณ

โอกาส (O)

1. การพัฒนาด้านเทคโนโลยีสารสนเทศอย่างรวดเร็วทำให้สามารถประยุกต์ใช้ในการให้บริการของห้องสมุด
2. มีแนวทางการประเมินคุณภาพที่เป็นทางเลือกสำหรับองค์กร
3. มีเครือข่ายความร่วมมือระหว่างห้องสมุดสถาบันอุดมศึกษาและหน่วยงานต่างๆ
4. การเข้าร่วมประชาคมอาเซียน

อุปสรรค (T)

1. มีการเพิ่มขึ้นของสถาบันอุดมศึกษาทั้งภายในและภายนอกประเทศ ทำให้จำนวนนิสิตใหม่ลดลง
2. ประชากรวัยเรียนระดับอุดมศึกษามีจำนวนลดลง

กำหนดกลยุทธ์ โดยใช้เทคนิค TOWS Matrix

<p style="text-align: center;">ปัจจัยภายนอก</p> <p style="text-align: center;">ปัจจัยภายใน</p>	<p>โอกาส (O)</p> <ol style="list-style-type: none"> 1. การพัฒนาด้านเทคโนโลยีสารสนเทศอย่างรวดเร็วทำให้สามารถประยุกต์ใช้ในการให้บริการของห้องสมุด 2. มีแนวทางการประเมินคุณภาพที่เป็นทางเลือกสำหรับองค์กร 3. มีเครือข่ายความร่วมมือระหว่างห้องสมุดสถาบันอุดมศึกษาและหน่วยงานต่างๆ 4. การเข้าร่วมประชาคมอาเซียน 	<p>อุปสรรค (T)</p> <ol style="list-style-type: none"> 1. มีการเพิ่มขึ้นของสถาบันอุดมศึกษาทั้งภายในและภายนอกประเทศ ทำให้จำนวนนิสิตใหม่ลดลง 2. ประชากรวัยเรียนระดับอุดมศึกษามีจำนวนลดลง
<p>จุดแข็ง (S)</p> <ol style="list-style-type: none"> 1. บุคลากรมีความรู้ความสามารถและประสบการณ์ในการทำงาน มีความพร้อมที่จะพัฒนาและก้าวทันเทคโนโลยี 2. บุคลากรให้ความร่วมมือในการทำงาน และช่วยเหลือผู้ใช้ด้วยความเต็มใจ 3. บุคลากรมีจิตสำนึกในการให้บริการ 4. มีทรัพยากรสารสนเทศหลากหลายรูปแบบและมีการจัดการให้สามารถเข้าถึงได้หลายช่องทาง 5. มีการรณรงค์ในด้านกิจกรรมการประหยัดพลังงานที่เข้มแข็งและปรากฏผลที่ชัดเจนเป็นรูปธรรม 6. ระบบห้องสมุดดิจิทัลที่เป็นมาตรฐานสากล 	<p>กลยุทธ์ SO (กลยุทธ์เชิงรุก)</p> <ol style="list-style-type: none"> 1. พัฒนาและสร้างเสริมสมรรถนะด้านเทคโนโลยีห้องสมุดของบุคลากร(S1,O1) 2. เสริมสร้างการทำงานเป็นทีม (S2,O2) 3. เสริมสร้างค่านิยมองค์กร (S3,O2) 4. ให้บริการเชิงรุก (S1,S2,S3,S4,S5,S6,O1,O4) 6. พัฒนาทรัพยากรสารสนเทศ (S5,O1,O2,O3) 7. พัฒนาประสิทธิภาพการปฏิบัติงาน (S1,S2,S3,O1,O2) 8. บริหารจัดการโดยใช้หลัก Cost Effectiveness (S5,O2) 9. การพัฒนาการเข้าถึงทรัพยากรสารสนเทศ (S6,O1,O6) 	<p>กลยุทธ์ ST (กลยุทธ์เชิงรับ)</p> <ol style="list-style-type: none"> 1. เพิ่มพูนประสิทธิภาพบุคลากร(S1,T1) 2. พัฒนาการทำงานเป็นทีม(S2,T1,T2)
<p>จุดอ่อน (W)</p> <ol style="list-style-type: none"> 1. บุคลากรขาดทักษะภาษาเพื่อการสื่อสาร 2. โครงสร้างการบริหารงานไม่เอื้อต่อการขับเคลื่อนองค์กร 3. ความไม่พร้อมในการเตรียมการขอรับการจัดสรรงบประมาณ 	<p>กลยุทธ์ WO (กลยุทธ์เชิงพัฒนา)</p> <ol style="list-style-type: none"> 1. การพัฒนาและเสริมสร้างทักษะภาษาและการสื่อสาร(W1,O4) 3. วางแผนการบริหารงานบุคคล (W1,O1,O2,O3,O4) 6. ปรับปรุงประสิทธิภาพการบริหารงบประมาณและทรัพยากร(W3,O1) 	<p>กลยุทธ์ WT (กลยุทธ์เชิงพลิกแพลง)</p> <ol style="list-style-type: none"> 1. พัฒนาปรับปรุงโครงสร้างการบริหารงาน (W2,T1,T2)

แผนปฏิบัติการสำนักหอสมุดกลางประจำปีงบประมาณ พ.ศ. 2560

ประเด็นยุทธศาสตร์	เป้าประสงค์	ตัวชี้วัด	เป้าหมาย	โครงการ/กิจกรรม	ผู้รับผิดชอบ	หมายเหตุ
1. พัฒนาทรัพยากรที่สอดคล้องต่อการเรียนการสอนและการวิจัย	พัฒนาทรัพยากรสารสนเทศ	ทรัพยากรสารสนเทศที่จัดหาใหม่สอดคล้องกับตำราหลัก	อย่างน้อยร้อยละ 80	การพัฒนาทรัพยากรสารสนเทศให้สอดคล้องกับหลักสูตรการเรียนการสอน <ul style="list-style-type: none"> - การจัดหาฐานข้อมูล - การจัดหาหนังสือ วารสาร 	หัวหน้าฝ่ายบริหารจัดการทรัพยากรสารสนเทศ	
		อัตราการใช้ฐานข้อมูล	เพิ่มขึ้นจากปีที่ผ่านมาร้อยละ 7			
		ร้อยละของงบประมาณที่ใช้ในการจัดหาทรัพยากรอิเล็กทรอนิกส์ต่องบประมาณในการจัดหาทรัพยากรสารสนเทศทั้งหมด	อย่างน้อยร้อยละ 60			
2. ส่งเสริมการเข้าถึงทรัพยากรสารสนเทศ	พัฒนาเครื่องมือทางเทคโนโลยีสารสนเทศ	จำนวนนวัตกรรมที่นำมาให้บริการ	อย่างน้อย 1 นวัตกรรม	การพัฒนาเครื่องมือทางเทคโนโลยี <ul style="list-style-type: none"> - การจัดการการเข้าถึงวารสารอิเล็กทรอนิกส์ - การพัฒนาโปรแกรม CLBS - การจัดการการเข้าถึงหนังสืออิเล็กทรอนิกส์ภาษาไทย 	หัวหน้าฝ่ายเทคโนโลยีห้องสมุด	
		จำนวนนิสิตระดับปริญญาตรีชั้นปีที่ 1 ที่เข้ารับการอบรม	ร้อยละ 85			
	จำนวนผู้เข้ารับการอบรมมีความรู้ผ่านเกณฑ์ที่กำหนด	ร้อยละ 80	โครงการปรับปรุงพื้นที่หรือสิ่งอำนวยความสะดวก <ul style="list-style-type: none"> - การศึกษาค้นคว้า 	ผู้อำนวยการสำนักงานผู้อำนวยการ		
ส่งเสริมบรรยากาศการเรียนรู้	การปรับปรุงพื้นที่หรือสิ่งอำนวยความสะดวก	อย่างน้อย 1 โครงการ/กิจกรรม				โครงการส่งเสริมบรรยากาศการเรียนรู้
		คะแนนความพึงพอใจของผู้เข้าร่วมกิจกรรมส่งเสริมบรรยากาศการเรียนรู้	ไม่น้อยกว่า 4.00			

ประเด็นยุทธศาสตร์	เป้าประสงค์	ตัวชี้วัด	เป้าหมาย	โครงการ/กิจกรรม	ผู้รับผิดชอบ	หมายเหตุ
		คะแนนความพึงพอใจของผู้รับบริการสำนักหอสมุดกลาง	ไม่น้อยกว่า 4.00	การติดตามความพึงพอใจของผู้รับบริการ	รองผอ.ฝ่ายส่งเสริมผู้ใช้และวิจัย	
3. พัฒนาบุคลากรเพื่อนำไปสู่ผลการดำเนินงานที่เป็นเลิศ	พัฒนาบุคลากรให้มีทักษะทางวิชาชีพและสายอาชีพอย่างต่อเนื่อง	ร้อยละบุคลากรที่ได้รับการฝึกอบรมพัฒนาความรู้และทักษะวิชาชีพที่สอดคล้องกับการปฏิบัติงาน	ไม่น้อยกว่าร้อยละ 95	การส่งบุคลากรเข้ารับการอบรม สัมมนา ศึกษาดูงาน	รองผู้อำนวยการฝ่ายวิชาการและแผน	
	พัฒนาบุคลากรให้มีสมรรถนะในการให้บริการ	ระดับความพึงพอใจของผู้รับบริการสำนักหอสมุดกลางด้านบุคลากร	ไม่น้อยกว่า 3.50	การสำรวจความพึงพอใจของผู้ใช้บริการ	รองผู้อำนวยการฝ่ายส่งเสริมผู้ใช้และวิจัย	
	เสริมสร้างบุคลากรให้มีความผูกพันต่อองค์กร	ระดับความผูกพันของบุคลากรต่อสภาพแวดล้อมในการทำงาน	ไม่น้อยกว่า 3.50	โครงการส่งเสริมศิลปวัฒนธรรมเพื่อพัฒนาชีวิตการทำงาน	คณะกรรมการส่งเสริมศิลปฯ	
	จัดสภาพแวดล้อมที่เอื้อต่อการทำงาน			โครงการห้องสมุดสีเขียว	คณะกรรมการโครงการ	
	พัฒนาบุคลากรให้มีความรู้ด้านการวิจัย	มีการสนับสนุนและพัฒนาบุคลากรในการทำวิจัย	อย่างน้อย 1 โครงการ/กิจกรรม	โครงการสนับสนุนและพัฒนาบุคลากรในการทำวิจัย	รองผู้อำนวยการฝ่ายส่งเสริมผู้ใช้และวิจัย	
	ส่งเสริมและพัฒนาให้บุคลากรใช้กระบวนการจัดการความรู้เป็นเครื่องมือในการพัฒนาศักยภาพและความสามารถในการทำงาน	จำนวนโครงการ/กิจกรรมที่ส่งเสริมและพัฒนาบุคลากรให้มีการแลกเปลี่ยนเรียนรู้ร่วมกัน	ไม่น้อยกว่า 2 โครงการ/กิจกรรม	โครงการจัดการความรู้	คณะกรรมการโครงการจัดการความรู้	
เพื่อให้สำนักหอสมุดกลางมีระบบการดำเนินงานที่มีประสิทธิภาพ	มีการนำ Lean Management มาใช้ในการบริหารจัดการ	อย่างน้อย 1 กระบวนการ	โครงการการบริหารจัดการแบบลีน (Lean management)	หัวหน้าห้องสมุดองค์กรักษ์		

ประเด็นยุทธศาสตร์	เป้าประสงค์	ตัวชี้วัด	เป้าหมาย	โครงการ/กิจกรรม	ผู้รับผิดชอบ	หมายเหตุ
	บริหารความเสี่ยงด้านการเข้าถึงทรัพยากรสารสนเทศ	จำนวนผู้เข้ารับการอบรมมีความรู้ผ่านเกณฑ์ที่กำหนด	ร้อยละ 80	ประเด็นความเสี่ยง : ผู้ใช้บริการไม่สามารถเข้าถึงข้อมูลที่ห้องสมุดให้บริการได้ครบถ้วน	คณะกรรมการบริหารความเสี่ยง	ใช้ตัวชี้วัดร่วมกับโครงการฝึกอบรมการสืบค้นสารสนเทศ
4. พัฒนาโครงการบริการวิชาการที่มีคุณภาพเพื่อพัฒนาชุมชนและสังคมอย่างยั่งยืน	มีระบบการบริหารจัดการโครงการบริการวิชาการที่มีประสิทธิภาพ	มีการบูรณาการงานบริการทางวิชาการแก่สังคมกับงานวิจัย	อย่างน้อย 1 เรื่อง	1. โครงการพัฒนาศูนย์เรียนรู้ชุมชนตำบลผ่านศึก อำเภออรัญประเทศ ปีที่ 2	รองผู้อำนวยการฝ่ายส่งเสริมผู้ใช้และวิจัย	งบอุดหนุนรัฐบาล
				2. โครงการแบ่งปันทรัพยากรห้องสมุดมหาวิทยาลัยสู่ห้องสมุดโรงเรียนนครนายกที่โรงเรียนองครักษ์ และโรงเรียนบ้านนา "นายกพิทยากร"	ผู้ช่วยผู้อำนวยการหอสมุด มศว องครักษ์	งบอุดหนุนรัฐบาล
				3. โครงการบริการวิชาการ : กิจกรรมส่งเสริมการอ่าน โรงเรียนมงคลวิทยา (วัดมงคลสามัคคีธัมโมทัย) จังหวัดระยอง	รองผู้อำนวยการฝ่ายส่งเสริมผู้ใช้และวิจัย	
				4. โครงการส่งเสริมบรรยากาศการเรียนรู้ - กิจกรรม BOOKFAIR - กิจกรรมเนื่องในวันเฉลิมพระชนมพรรษา - กิจกรรมสัปดาห์ศาสตราจารย์ ดร. สุดใจ เหล่าสุนทร	รองผู้อำนวยการฝ่ายส่งเสริมผู้ใช้และวิจัย	ร่วมกับประเด็นยุทธศาสตร์ส่งเสริมการเข้าถึงทรัพยากรสารสนเทศ
				5. โครงการบริการวิชาการส่งเสริมคุณภาพชีวิตในวัยเกษียณอายุ	รองผู้อำนวยการฝ่ายส่งเสริมผู้ใช้และวิจัย	

ประเด็นยุทธศาสตร์	เป้าประสงค์	ตัวชี้วัด	เป้าหมาย	โครงการ/กิจกรรม	ผู้รับผิดชอบ	หมายเหตุ
				6. โครงการจิตอาสาพัฒนาสังคม	รองผู้อำนวยการฝ่ายส่งเสริมผู้ใช้และวิจัย, นางสุจิตรา รัตนสิน	