

การนำเข้าข้อมูล
จากฐานข้อมูลออนไลน์ (Online Databases)



สำนักหอสมุดกลาง มหาวิทยาลัยศรีนครินทรวิโรฒ

การนำเข้า (Import) ข้อมูล จากฐานข้อมูลออนไลน์ (Online Databases) ไปยังโปรแกรม Endnote

>> นำเข้าจากการสืบค้นผ่านฐานข้อมูลออนไลน์



มองหาคำว่า

Export / Cite / Citation / Save

ตัวอย่าง การนำข้อมูลเข้าจากฐานข้อมูล ScienceDirect



ScienceDirect

Journals & Books



aumporn khaobang



Brought to you by:
SWU Central Library, Srinakharinwirot
University.

View PDF

Search ScienceDirect

Outline

Abstract

Keywords

1. Introduction

2. Methods

3. Results

4. Discussion

5. Conclusion

Funding source

Ethics

Conflict of interests

Uncited references

Acknowledgment

References

Show full outline

Figures (1)



Annals of Anatomy - Anatomischer Anzeiger

Available online 1 June 2021, 151777

In Press, Journal Pre-proof



RESEARCH ARTICLE

What emotions do physical therapy students feel during their first visit to the dissection room?

Carmen Romo-Barrientos ^a, Antonio Viñuela ^d, Alicia Mohedano-Moriano ^b, Isabel Ubeda-Bañon ^e, Daniel Saiz-Sánchez ^e, Javier Aceituno-Gómez ^{a, f}, María José Guzmán Pavón ^f, Miriam López Crespo ^f, Daniel Torres Martín ^f, Alino Martínez-Marcos ^e, Juan José Criado-Álvarez ^{b, c, g, h}

Show more

+ Add to Mendeley



Share



Cite

1. คลิก Cite

<https://doi.org/10.1016/j.aanat.2021.151777>

Get rights and content

Abstract

Dissections are a fundamental part of the anatomy curriculum. However, this experience can be challenging for students. This study tries to understand the emotions of physical therapy students during their first visit to the dissection room.

> Save to Refworks

> Export citation to RIS

> Export citation to BibTeX

> Export citation to text

2. เลือก Export citation to RIS

เพื่อส่งเข้า Endnote

3. ข้อมูลที่ดาวน์โหลดมาจะปรากฏที่ด้านล่างของหน้าจอ ดับเบิลคลิกเพื่อนำเข้าโปรแกรม Endnote

S094096022100103....ris

ตัวอย่าง การนำข้อมูลเข้าจากฐานข้อมูล ScienceDirect (ต่อ)

EndNote X9 - [My EndNote Library.enl]

File Edit References Groups Tools Window Help

Vancouver-SWUGD-En Quick Search Show Search Panel

Author	Year	Title	Reference Type
Romo-Barrientos, Carmen; Viñuela, ...	2021	What emotions do physical th...	Journal Article

4. รายการบรรณานุกรมจะเข้าสู่โปรแกรม Endnote

Reference Preview Attached PDFs

1. Romo-Barrientos C, Viñuela A, Mohedano-Moriano A, Ubeda-Bañon I, Saiz-Sánchez D, Aceituno-Gómez J, et al. What emotions do physical therapy students feel during their first visit to the dissection room? Annals of Anatomy - Anatomischer Anzeiger. 2021:151777.

5. คลิกแถบ Preview เพื่อตรวจสอบความถูกต้องของข้อมูลตามรูปแบบบรรณานุกรมที่กำหนดไว้ กรณีต้องการปรับแก้ไขหรือแนบ/ดูเอกสารฉบับเต็ม ให้ดำเนินการที่หน้า Reference โดยคลิกที่แถบ Reference หรือดับเบิลคลิกที่รายการบรรณานุกรมที่ต้องการที่แสดงอยู่ด้านบน

กรณีใช้การอ้างอิงตามรูปแบบ APA SWU หรือ Vancouver SWU ดูคู่มือการลงรายการอ้างอิงในโปรแกรม EndNote ได้ที่ <https://lib.swu.ac.th/index.php/highlights/style-tab7>

ตัวอย่าง การนำข้อมูลเข้าจากฐานข้อมูล ScienceDirect (ต่อ)

EndNote X9 - [Romo-Barrientos, 2021 #6]

File Edit References Groups Tools Window Help

Reference Attached PDFs

Plain Font Plain Size B I U P A¹ A₁ Σ A_a

Abstract

Dissections are a fundamental practical methodology for teaching human anatomy. However, this experience can be stressful, generating anxiety situations among students. This study tries to understand the attitudes, reactions, fears and anxiety state among students earning a physiotherapy degree when facing their first prosection. A cross-sectional before-and-after study was carried out with students who were provided with an anonymous "ad hoc" questionnaire and the State-Trait Anxiety Inventory (STAI). The values obtained from the total STAI questionnaire remained stable and unchanged during the prosection ($p > 0.05$). The levels of trait anxiety (TA) and state anxiety (SA) remained stable except in female students, who showed higher TA and SA scores, with a significance of $p < 0.05$ before and after the prosection. Although 100% of the students were satisfied with the dissection practices, the experience can provoke stressful responses and should be addressed using coping mechanisms, especially among female students

Notes

Research Notes

URL

<https://www.sciencedirect.com/science/article/pii/S0940960221001035>

File Attachments

Author Address

ที่หน้า Reference ของข้อมูล:

1. ตรวจสอบความครบถ้วนของข้อมูล
2. กรณีที่ข้อมูลมีเอกสารฉบับเต็มแต่ไม่สามารถนำเข้าได้อัตโนมัติ ให้ดาวน์โหลดเอกสารฉบับเต็มจากแหล่งข้อมูลลงเครื่อง เพื่อนำมาแนบไฟล์ไว้ที่เขตข้อมูล File Attachment

ตัวอย่าง การนำข้อมูลเข้าจากฐานข้อมูล ScienceDirect (ต่อ)



ScienceDirect

Journals & Books



aumporn khaobang



Brought to you by:
SWU Central Library, Srinakharinwirot
University.

Find articles with these terms

"physical therapy"



Advanced search

3,082 results

Set search alert

Refine

Sub

Years

202

202

202

Show more

Article type

Review articles (286)

Download 3 articles Export

2. คลิกเพื่อส่งเข้า Endnote พร้อมกันหลายรายการ

1. คลิกเลือกรายการที่ต้องการส่งเข้า Endnote พร้อมกันหลายรายการ

คลิกเพื่อส่งเฉพาะรายการ

Research article Full text access

1 What emotions do physical therapy students feel during their first visit to the dissection room?
Annals of Anatomy - Anatomischer Anzeiger, Available online 1 June 2021, ...
Carmen Romo-Barrientos, Antonio Viñuela, ... Juan José Criado-Álvarez

Download PDF Abstract Export

Research article Full text access

2 24/7 Physical Therapy Intervention With Adult Patients in a Chilean Intensive Care Unit: A Cost-Benefit Analysis in a Developing Country
Value in Health Regional Issues, 7 November 2020, ...
Catalina Merino-Osorio, Mónica Velásquez, ... Carolina Fu

Download PDF Abstract Export

Research article Open access

3 An interprofessional teaching approach for medical and physical therapy students to learn functional anatomy and clinical

Feedback

ตัวอย่าง การนำข้อมูลเข้าจากฐานข้อมูล Proquest Dissertations & Theses Global



ProQuest

Access provided by

SRINAKHARINWIROT UNIVERSITY



ProQuest Dissertations & Theses Global

Basic Search

Advanced Search

Browse

About

| Change databases

< Back to results 1 of 58,157 >

Full Text | Dissertation or Thesis

Implementation of the Catch a Falling Star Program to Reduce the Risk of Falls in Older Adults

Hemp, Renee.

Saint Francis Medical Center College of Nursing, ProQuest Dissertations Publishing, 2023.

28496966.



Download PDF



Order a copy



Cite



Email



All Options

1. คลิก Cite

Full text - PDF

Preview - PDF

Abstract/Details

Search this database...



28496966.pdf

1 / 161



111%



This graduate work has been published as open access. Learn more

ตัวอย่าง การนำข้อมูลเข้าจากฐานข้อมูล Proquest Dissertations & Theses Global (ต่อ)

The image shows a screenshot of the ProQuest website with a 'Cite' dialog box open. The dialog box has a title bar 'Cite' and a close button. Below the title bar is a large empty text input field. To the right of this field is a 'Copy' button. Below the input field, there is a section titled 'RefWorks' with a sub-header 'Consult RefWorks style guidelines to check the accuracy and completeness of your citations.' Below this, there is a section titled 'Export to a citation manager or file' which contains five circular icons: 'RefWorks', 'RIS', 'NoodleTools', 'EasyBib', and 'Microsoft Excel Format'. The 'RIS' icon is highlighted with a red rectangular box, and a red arrow points from this box to a red callout box at the bottom of the dialog. The callout box contains the text '2. เลือก RIS เพื่อส่งเข้า Endnote'. The background of the ProQuest website is visible, showing search options and a list of search results.

Access provided by

Cite

Basic Search Advanced Search

< Back to results 1 of 58,157 >

Full Text | Dissertation or Thesis

Implementation Reduce the Risk

Hemp, Renee.
Saint Francis Medical Center Coll
28496966.

Full text - PDF Preview - PDF

Order a copy Cite Email All Options

Search this database...

This graduate work has been published as open access. Learn more

Done

2. เลือก RIS เพื่อส่งเข้า Endnote

ตัวอย่าง การนำข้อมูลเข้าจากฐานข้อมูล CINAHL Complete หรือฐานข้อมูลต่าง ๆ ของ Ebsco Host



Searching: CINAHL Complete | [Choose Databases](#)

SRINAKHARINWIROT
UNIVERSITY

"physical therapy"

Search

[Basic Search](#) [Advanced Search](#) [Search History](#)

[Result List](#) [Refine Search](#) 1 of 31,204

REHABILITATION FOR A POST-TRAUMATIC PATELLA DISLOCATION IN A PATIENT WITH HIP DYSPLASIA -- A CHALLENGING COMBINATION FOR A PHYSIOTHERAPIST.

Authors: [STÎNCEL, Oana-Ruxandra](#)

Affiliation: West University of Timisoara (ROMANIA), Faculty of **Physical** Education and Sports

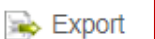
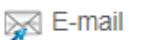
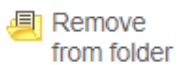
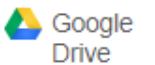
Source: [Romanian Journal of Physical Therapy / Revista Romana de Kinetoterapie](#) (ROMANIAN J PHYS THER), jun2021; 27(46): 4-13. (10p)

Publication Type: Article - case study, tables/charts

Language: English

Major Subjects: [Hip Dislocation -- Complications](#)
[Trauma -- Complications](#)
[Patella Dislocation -- Rehabilitation](#)
[Hip Dislocation -- Rehabilitation](#)

Tools



คลิก Export

ตัวอย่าง การนำข้อมูลเข้าจากฐานข้อมูล CINAHL Complete หรือฐานข้อมูลต่าง ๆ ของ Ebsco Host (ต่อ)



Searching: CINAHL Complete | [Choose Databases](#)

SRINAKHARINWIROT
UNIVERSITY

"physical therapy"

Search

[Basic Search](#) | [Advanced Search](#) | [Search History](#)

Detailed Record

PDF Full Text

Find Similar Results
using SmartText Searching.

◀ Result List Refine Search ◀ 1 of 31,204 ▶

Export Manager

Number of items to be saved: 1

Save citations to a file formatted for:

- Direct Export in RIS Format (e.g. CITAVI, EasyBib, EndNote, ProCite, Reference Manager, Zotero)
- Generic bibliographic management software
- Citations in XML format
- Citations in BibTeX format
- Citations in MARC21 format
- Direct Export to RefWorks
- Direct Export to EndNote Web
- Direct Export to EasyBib
- Download CSV
- Direct Export to NoodleTools

เลือก RIS เพื่อส่งเข้า Endnote

Tools

Google Drive

Remove from folder

E-mail

Save

Cite

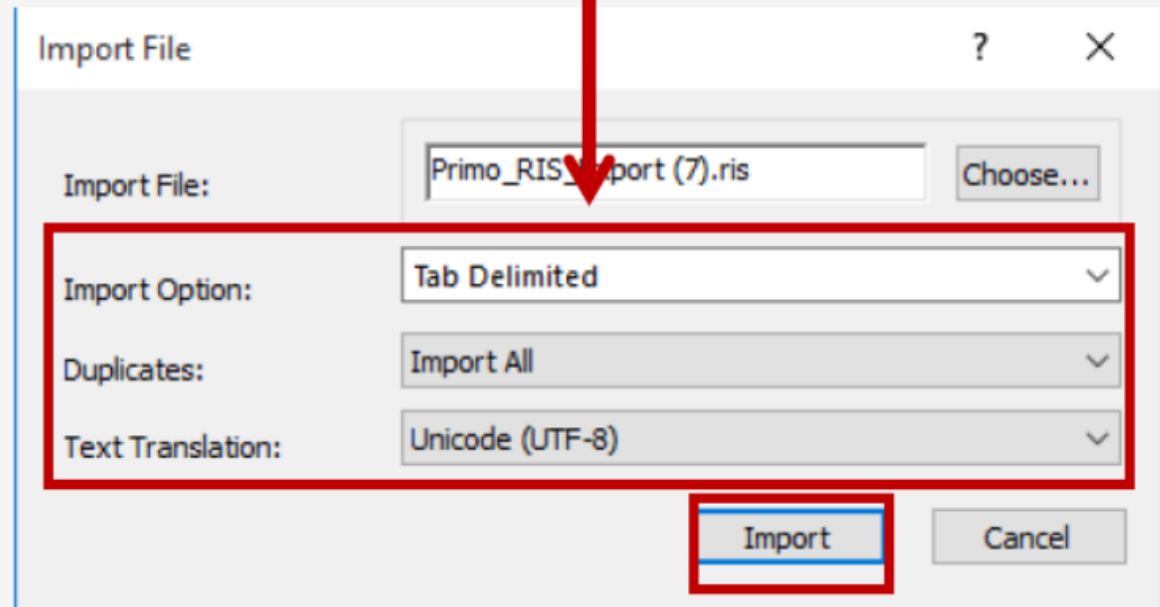
Export

Create Note

Permalink

กรณีที่ฐานข้อมูลใดไม่สามารถนำเข้าข้อมูลไปยัง EndNote ได้โดยตรง แต่ให้ทำการบันทึกข้อมูลลงเครื่องก่อน
หลังจากที่บันทึกข้อมูลแล้ว ให้ดำเนินการ ดังนี้

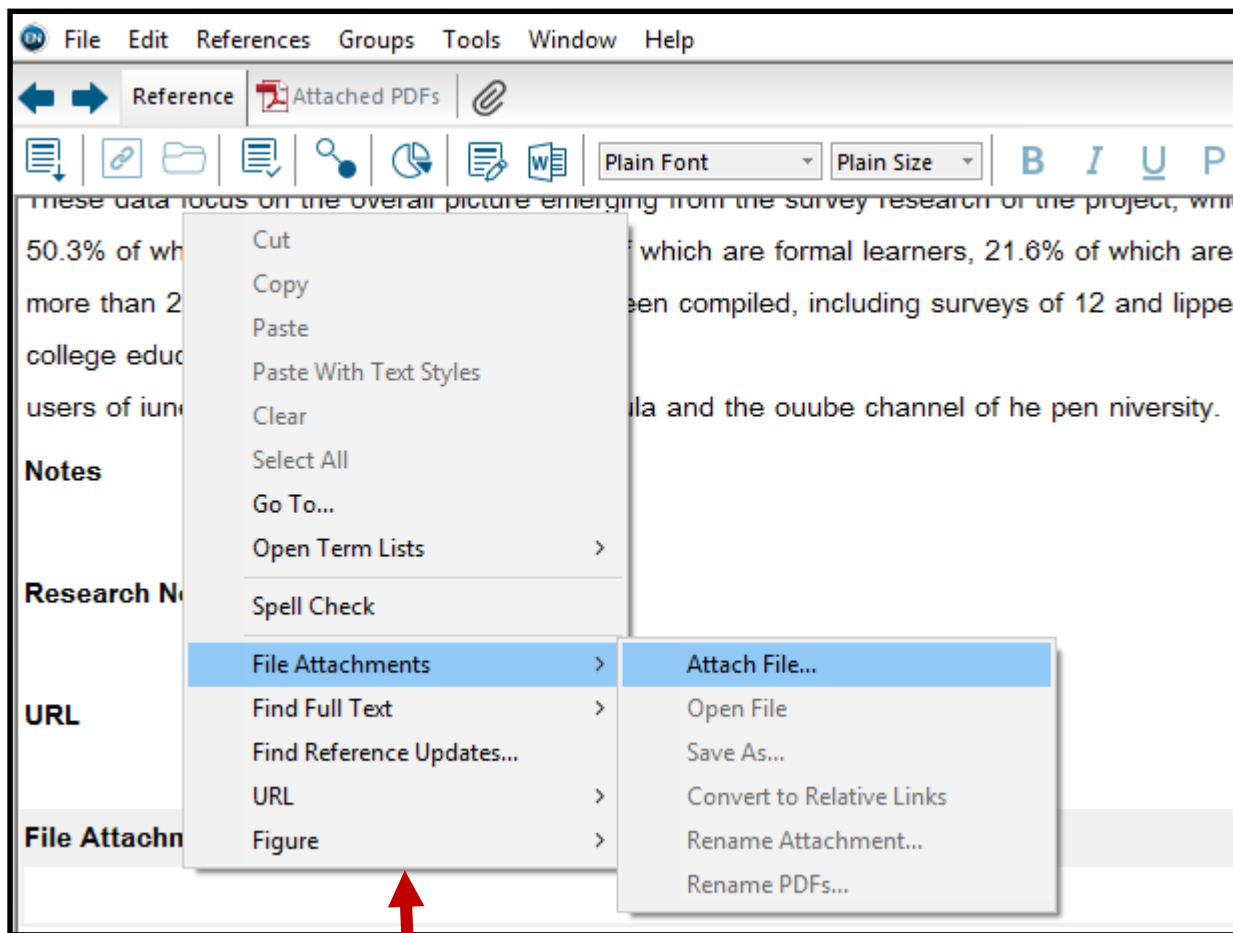
2. กำหนดข้อมูลเพื่อในการ Import ดังนี้



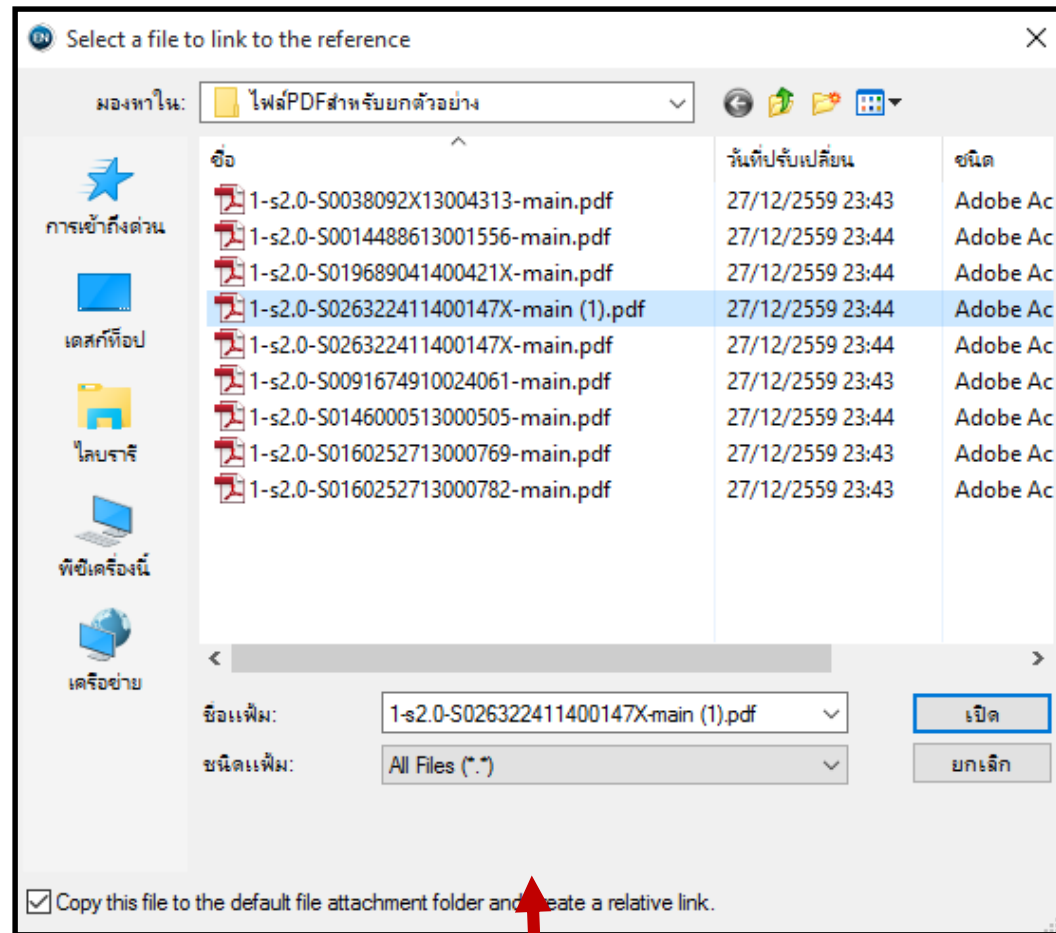
3. คลิกที่ Import

ไปที่เมนู File เลือก Import และ File...

กรณีต้องการแนบไฟล์ PDF เอกสารฉบับเต็มหรือไฟล์อื่น ๆ



1. คลิกขวาที่เขตข้อมูล File Attachment
เลือก File Attachments - Attach File...



2. เลือกไฟล์ที่ต้องการ

คลิกที่แถบไฟล์ PDF เพื่อดูเอกสารแนบ
(เฉพาะกรณีที่ไฟล์แนบนั้นเป็นไฟล์ PDF)

The screenshot shows a document viewer with a toolbar at the top containing navigation and editing tools. Below the toolbar, there are sections for 'Notes', 'Research Notes', and 'URL'. At the bottom, there is a 'File Attachments' section showing two PDF icons with filenames '1-s2.0-S00...' and '1-s2.0-S01...'. A red box highlights the 'File Attachments' section, and a red arrow points from a text box above to the PDF icons. Another red box highlights the toolbar area, and a red arrow points from a text box above to it. A red arrow also points from the text box above to the PDF icons.

3. ไฟล์จะถูกแนบไว้ในเขตข้อมูล File Attachment

Received 24 July 2013; received in revised form 30 September 2013; accepted 17 October 2013
Available online 26 November 2013

Communicated by: Associate Editor I. Farkas

Abstract

This study is concerned with performance analysis of solar drying system for red chili. Red chili was dried to final moisture content of 10% w.b from 80% w.b in 33 h using this system. In this study, energy and exergy analyses of the solar drying process were performed for red chili. Using the first law of thermodynamics, energy analysis was carried out to estimate the useful energy gained from the collectors. However, exergy analysis during solar drying process was estimated by applying the second law of thermodynamics. The specific energy consumption (SEC) was 5.26 kW h/kg. The values of evaporative capacity and improvement potential were from 0.13 kg/s to 2.36 kg/s and 0 W to 135 W, respectively. The efficiencies of the solar collector, drying system, pick-up, and exergy were 28%, 13%, 45%, and 57% respectively, at an average solar radiation of 420 W/m² and a mass flow rate of 0.07 kg/s.
© 2013 Elsevier Ltd. All rights reserved.

Keywords: Energy analysis; Exergy analysis; Improvement potential; Specific energy consumption; Solar drying; Red chili

1. Introduction

Red chili is traditionally dried directly under the open sun. Open sun drying requires a large open space and long drying times. Although this traditional method requires only a small investment, open sun drying is highly dependent on the availability of sunshine and is susceptible to contamination from foreign materials (dust and sand) as well as insect and fungal infestations, which thrive in moist

Several studies reported on the solar drying systems for agricultural and marine products (Bala and Janjai, 2012, 2005; Belessiotis and Delyannis, 2011; Fudholi et al., 2010; Bala et al., 2005; Bala and Mondal, 2001). Several studies specifically investigated solar drying systems for red chili. Janjai et al. (2011) reported the use of a solar greenhouse dryer for the commercial drying of 1000 kg of fruits or vegetables in Champasak, Lao People's Democratic Republic. The researchers also reported the installa-

กรณีต้องการแนบไฟล์รูปภาพ (ภาพที่นำมาแนบจะต้องมีคำอธิบายภาพ (Capture))

1. คลิกขวาที่เขตข้อมูล Figure
เลือก Figure - Attach Figure...

Figure

- Cut
- Copy
- Paste
- Paste With Text Styles
- Clear
- Select All
- Go To...
- Open Term Lists
- Spell Check
- File Attachments
- Find Full Text
- Find Reference Updates...
- URL
- Figure
- Web of Science

Attach Figure...

Open Figure

Convert Figures to File Attachments...

Database Provider

2. หลังจากคลิกเพื่อนำเข้าไฟล์
ภาพที่ต้องการแล้ว ภาพจะถูก
แนบในเขตข้อมูล Figure

Reference

1-s2.0-S0038092X13004313-main.pdf

1-s2.0-S019689041400421X-main.pdf

focus groups to gather data about the use of open educational resources () by educators, for
These data focus on the overall picture emerging from the survey research of the project, which
50.3% of which are informal learners, 24.7% of which are formal learners, 21.6% of which are
more than 20 individual questionnaires have been compiled, including surveys of 12 and lippe
college educators from the consortium
users of iunes, penLearn, penStax, aylor, iyavula and the ouube channel of he pen niversity.

Notes

Research Notes

File Attachments

PDF
Adobe
1-s2.0-S00...

Author Address


Figure

Contact Us

- สอบถามเพิ่มเติม
- นัดหมายอบรม

 **asklibrarian@g.swu.ac.th**

ประสานมิตร

 สำนักหอสมุดกลาง มศว

 @libswu

องครักษ์

 Oklib(Ongkharak Library, SWU)

 @oklib

 **<https://lib.swu.ac.th>**

