



# ห้องสมุดองค์รักษ์

แหล่งข้อมูลและแหล่งการเรียนรู้สารสนเทศ

ห้องสมุด ใจกลาง **มศว องค์รักษ์**

**CONTACT**



**Facebook**

Oklib(Ongkharak Library, SWU)



oklib\_ongkharak.swu



กิจกรรม  
Ongkharak Library, SWU @Friend

**SCAN  
ME**



**LINE**

oklib



ลุ้นรับรางวัลสุดซึ้ง



oklib@g.swu.ac.th



**CONTACT**

# Central library SWU

ช่องทางการติดต่อหลัก



<https://lib.swu.ac.th>

@libswu

LINE

@libswu

สำนักหอสมุดกลาง มศว



[asklibrarian@g.swu.ac.th](mailto:asklibrarian@g.swu.ac.th)

สำนักหอสมุดกลาง มศว





Library

Service



แบ่งตามรูปแบบ  
การให้บริการ

แบ่งตามรูปแบบ  
ทรัพยากรสารสนเทศ



ให้บริการพื้นฐานที่เพิ่มโอกาสการเรียนรู้

พื้นที่บริการชั้น 1

LEARNING SPACE

เปิดให้บริการพื้นที่นั่งอ่านทุกวัน



365  
day

8:00-

22:00



SUBSCRIBE

เปิดบริการ 24 ชม.

ในช่วงสอบ



๑ ชั้นที่บริการ  
ชั้น 2

๑ ชั้นที่เพื่อการเรียนรู้  
**Discovery Space**



Entertainment Zone



ห้องสอบปรับเป็น ชั้นที่เพื่อการอ่าน

๖ จันทร์ - ศุกร์

๖ เสาร์-อาทิตย์

9.00-20.00 น.

10.00-18.00 น.



SUBSCRIBE

เปิดบริการ 24 ชม.

ในช่วงสอบ



พื้นที่บริการ  
ชั้น 3-5

บริการพร้อมวิทยากรสารสนเทศ  
ตามกลุ่มสาขาวิชา



SCIENCE AND  
TECHNOLOGY



HEALTH SCIENCE

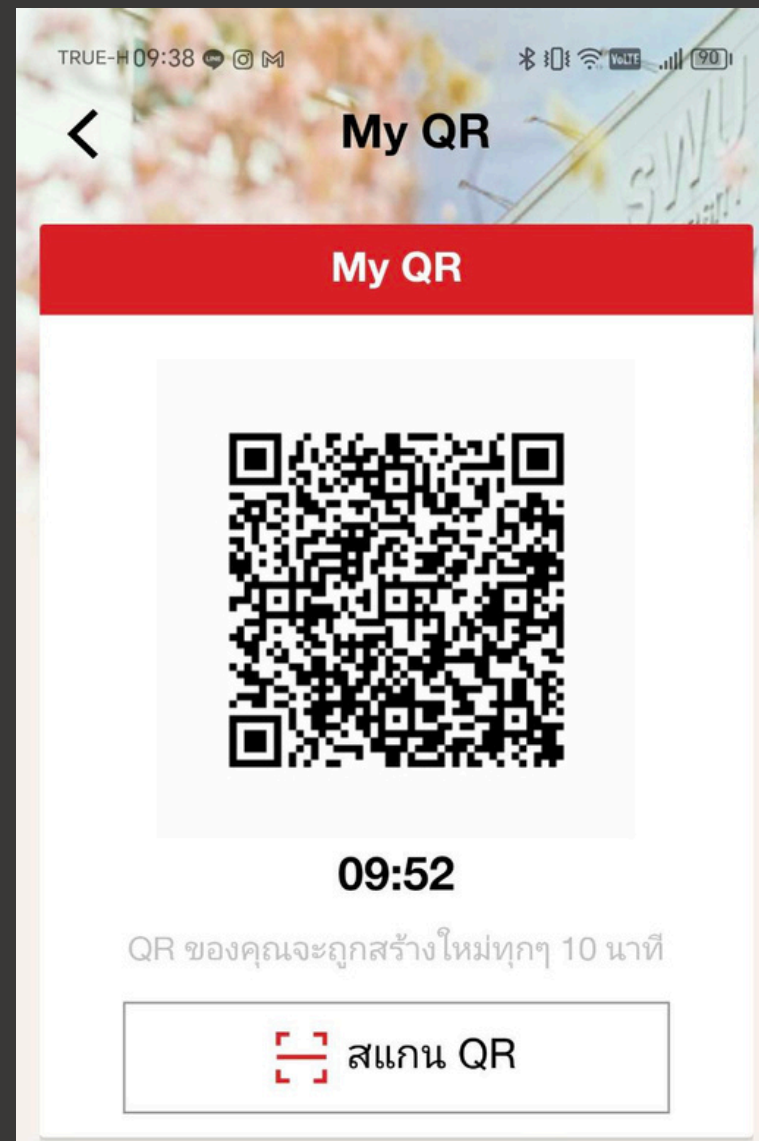
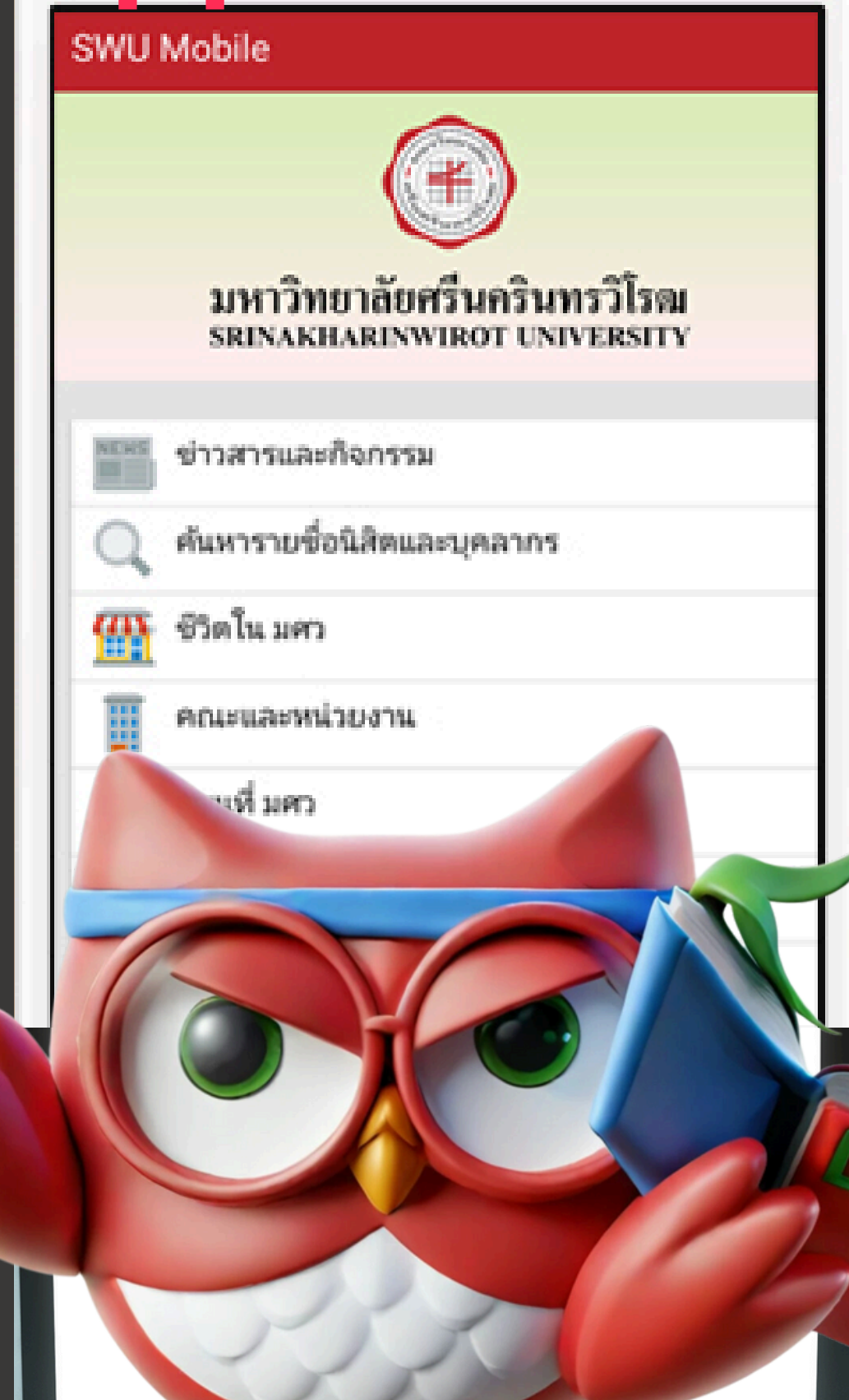


ARTS AND  
HUMANITIES





# App SWU Mobile



**เข้า-ออก ห้องสมุด**

**ยืม ทรัพยากรสารสนเทศ**





# สืบค้นทรัพยากรสารสนเทศ

กำหนดคำค้น

กรองผลการสืบค้น

ประเภทของทรัพยากร  
ปีพิมพ์

ตรวจสอบสถานะ

ON Shelf  
ชั้นวันที่ มีผู้ยืมออก

ตรวจสอบ Location

Central Library (SWU)  
Ongkharak Library

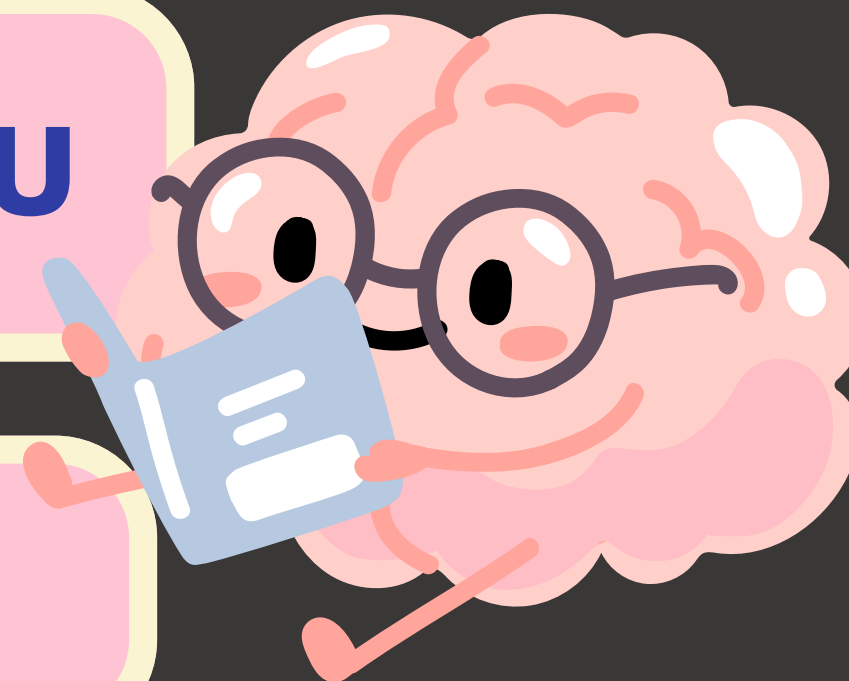
## การใช้บริการทรัพยากรสารสนเทศ







## ค้นหาตัวเล่มที่ชั้นจัดเก็บ



ค้นหาตัวเล่มจากเลขเรียกหนังสือที่ต้องการ  
เช่น HD5469.23.J3 ว224 2562

ยืมทรัพยากรสารสนเทศก่อนนำออกจากพื้นที่บริการ



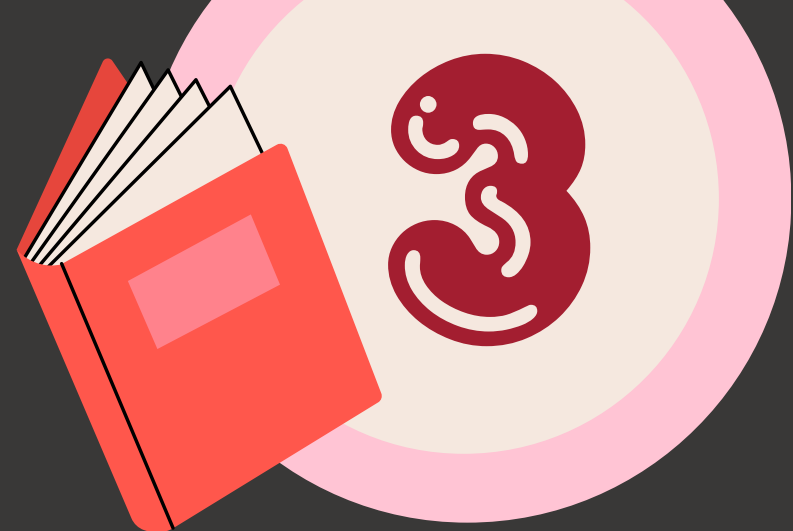
ทำรายการยืม  
ที่เคาน์เตอร์บริการ



แสดง My QR  
จาก App Swu mobile

ยืมทรัพยากร  
สารสนเทศ  
ตามต้องการ

# การใช้บริการทรัพยากรสารสนเทศ



## การส่งคืนทรัพยากรสารสนเทศ



ผู้รับคืน  
หอพักนิสิต



ผู้รับคืน  
อาคารห้องสมุด

### ตรวจสอบวันกำหนดส่ง

- My Library Card
- แจ้งเตือนผ่านLine @libswu

### ส่งคืนตามกำหนด

- ยืมต่อได้ 1 ครั้ง
- ส่งคืนช้า ค่าปรับ 5 บาท/วัน/รายการ

# การใช้บริการทรัพยากรสารสนเทศ





บริการ  
คืน  
บัตร  
สมาชิก

หนังสือ

30 รายการ

30 วัน

หนังสือสำรอง/สื่อทัศนวัสดุ

14 วัน

ภาพยนตร์/หุฟัง

4 ชั่วโมง

ส่งอำนวยความสะดวก

ภายในเวลา 20.00 น.



# บริการอำนวยความสะดวกในการใช้บริการ



ห้องประชุม คึกซาคันคว้าเป็นกลุ่ม

หยิบหนังสือหลังเวลาทำการห้องสมุด

Inter Campus Loan Service

Interlibrary Loan Service

SWU Lib Delivery

แจ้งเตือนกำหนดส่งคืนหนังสือ  
ผ่านทาง Line

Book Boxes Service

ชำระค่าปรับผ่าน QR CODE

Training/orientation



กรอกข้อมูลสมาชิกห้องสมุด

thank  
you



LIBOBO



LIBIBI