



สำนักหอสมุดกลาง
มหาวิทยาลัยศรีนครินทรวิโรฒ



EndNote 21

การนำเข้าข้อมูลจากไฟล์ PDF

การนำข้อมูลบรรณานุกรมเข้าฐานข้อมูล (Library) 3 วิธี

- วิธีที่ 1 นำเข้าข้อมูลจากแหล่งข้อมูลออนไลน์
 1. นำเข้าจากฐานข้อมูลทรัพยากรของห้องสมุด (Library Catalog)
 2. นำเข้าจากฐานข้อมูลออนไลน์ (Online Databases)
- วิธีที่ 2 สร้างข้อมูลบรรณานุกรมขึ้นเองด้วยการพิมพ์
- วิธีที่ 3 นำเข้าข้อมูลจากไฟล์ PDF



วิธีที่ 3 นำเข้าข้อมูลจากไฟล์ PDF

>> กรณีที่มีไฟล์ PDF อยู่ก่อนที่จะนำโปรแกรม EndNote มาใช้



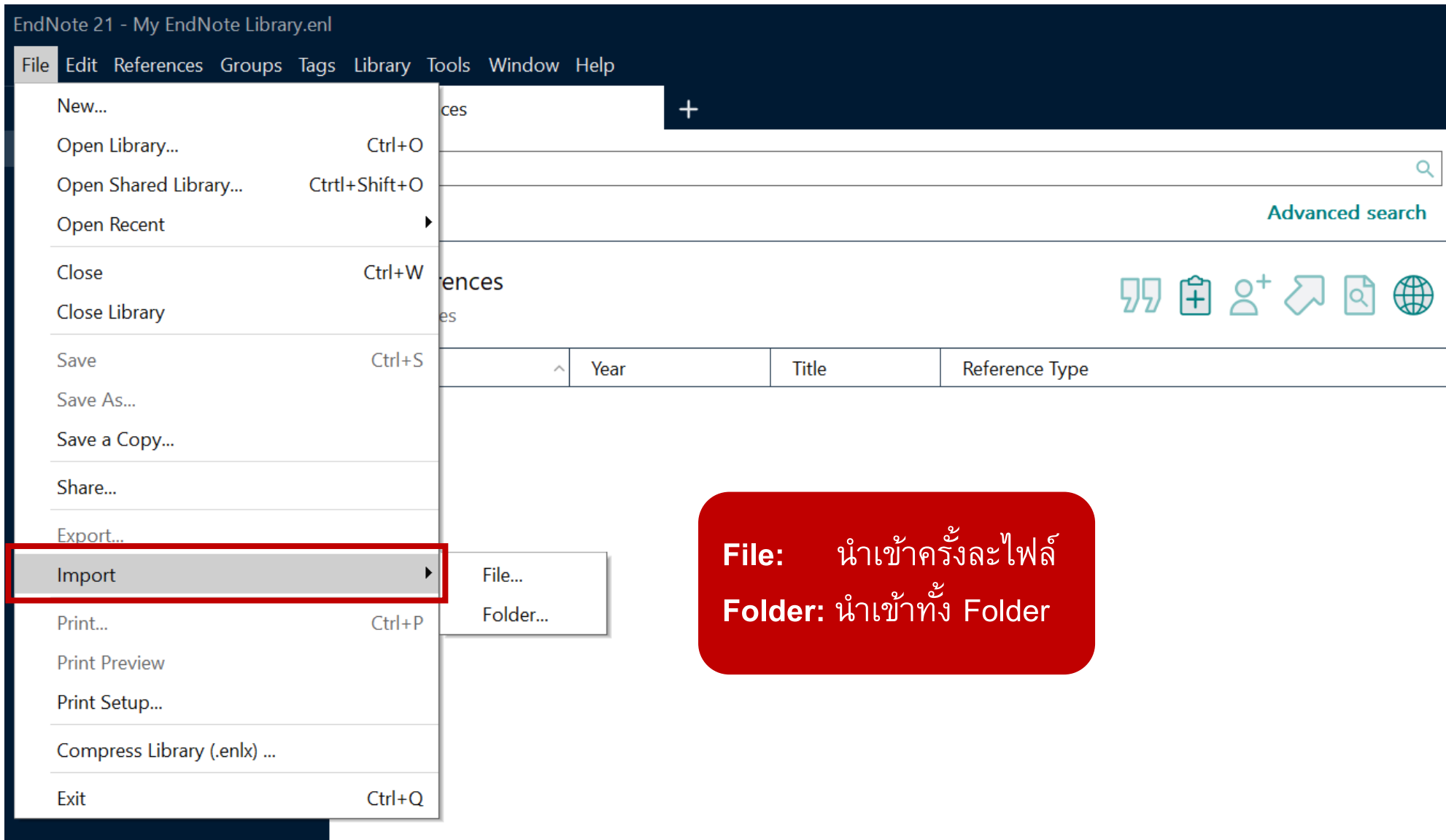
ลักษณะของไฟล์ PDF ที่สามารถนำข้อมูลเข้าโปรแกรม Endnote

- ไฟล์ที่มีเลข DOI (Digital Object Identifier)
- ไฟล์ที่มาจาก Web of Science
- ไฟล์ที่มาจากฐานข้อมูลออนไลน์ที่ติดตั้งมาตรฐาน OpenURL เช่น PubMed
(OpenURL เป็นรูปแบบหนึ่งของ URL ที่จัดเก็บและให้ข้อมูลเมทาดาทาของทรัพยากรดิจิทัล เช่น แหล่งที่มาข้อมูล บทคัดย่อ ชื่อผู้เขียน/ผู้แต่ง สำนักพิมพ์ ปีที่พิมพ์ และอื่นๆ)
- ไฟล์ที่แปลงจากไฟล์ Word Processing



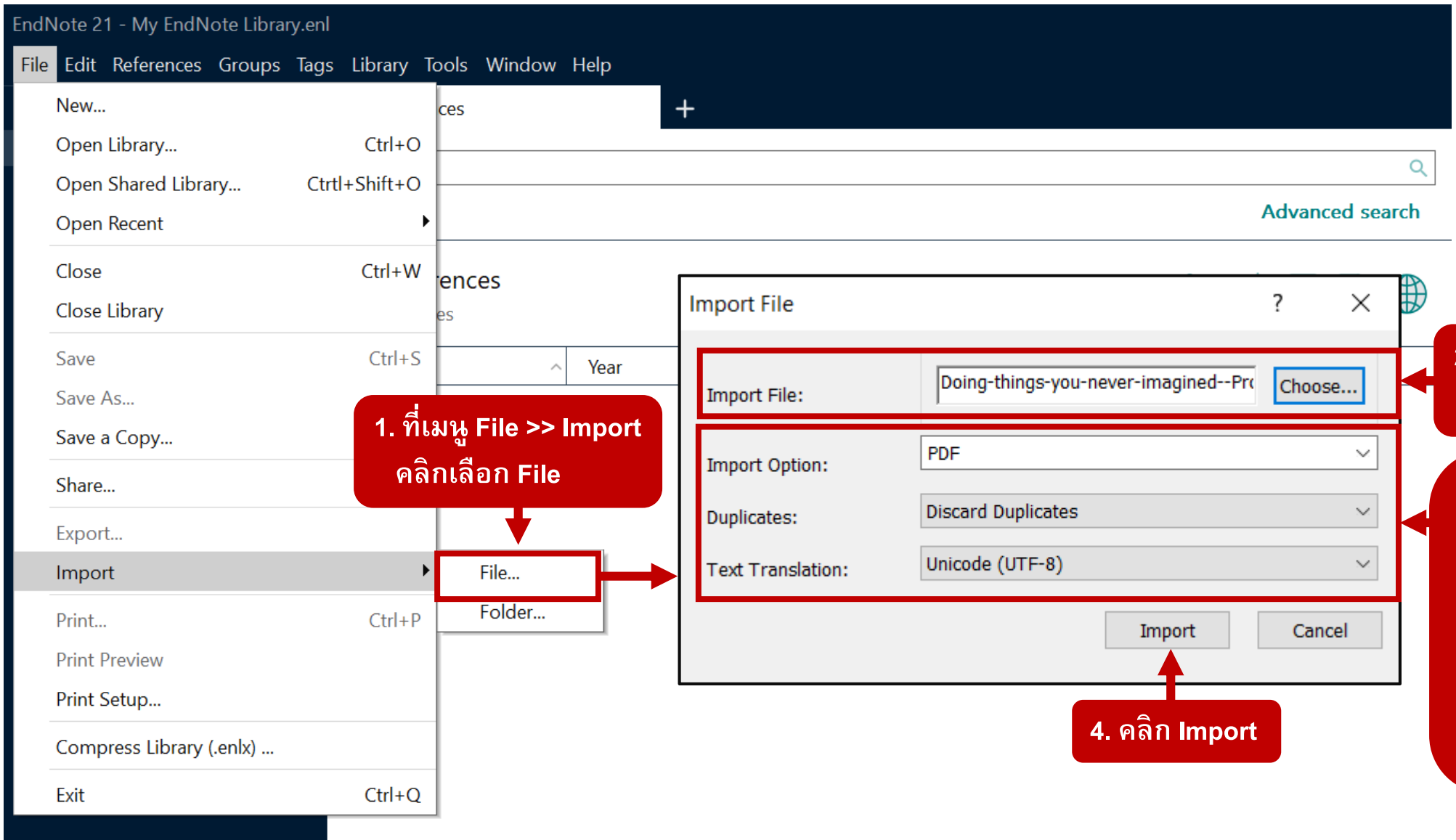
ไฟล์ PDF ที่ไม่มีลักษณะดังกล่าว จะนำเข้าโปรแกรม Endnote ได้เฉพาะไฟล์เท่านั้น ส่วนข้อมูลบรรณานุกรมจะต้องสร้างเองด้วยวิธีการพิมพ์มือ

วิธีการนำเข้าข้อมูลจากไฟล์ PDF : ที่เมนู File >> Import



File: นำเข้าครั้งละไฟล์
Folder: นำเข้าทั้ง Folder

การนำเข้าไฟล์ PDF ครั้งละไฟล์



1. ที่เมนู File >> Import
คลิกเลือก File

2. คลิกเลือกไฟล์
ที่ต้องการนำเข้า

3. กำหนดค่าในการนำเข้า

- เลื่อนนำเข้าเป็น PDF
- กำหนดการดำเนินการ
กรณีพบไฟล์ซ้ำกับใน
Library
- Unicode (UTF-8) รองรับ
ภาษาไทย

4. คลิก Import

Sync Configuration

All References 6

Imported References 6

Recently Added 6

Unfiled 6

Trash

MY GROUPS

My Groups

MY TAGS +

FIND FULL TEXT

Found PDF 5

Found URL 1

GROUPS SHARED BY O...

ONLINE SEARCH +

CINAHL (EBSCO)

Jisc Library Hub Discover

Library of Congress

PubMed (NLM)

Web of Science Core C...

Imported References +

Advanced search

Imported References

6 References



Author	Year	Title	Reference Type
Ditwiler, R. E.; Swisher, L...	2022	Doing things you never imagin...	Journal Article

5. ข้อมูลพร้อมไฟล์เข้าสู่ Library

Ditwiler, 2022 #1 Summary Edit PDF

Doing-things-you-never-imagined--Professi...

+ Attach file

Doing things you never imagined: Professional and ethical issues in the U.S. outpatient physical therapy setting during the COVID-19 pandemic

R. E. Ditwiler, L. L. Swisher and D. D. Hardwick

Vancouver-SWU-En Insert Copy

1. Ditwiler RE, Swisher LL, Hardwick DD. Doing things you never imagined: Professional and ethical issues in the u.s. Outpatient physical therapy setting during the covid-19 pandemic. Musculoskelet Sci Pract. 2022;62:102684. Epub 20221029.

6. ตรวจสอบความถูกต้องของรายการบรรณานุกรม และความครบถ้วนของข้อมูล เช่นเดียวกับการนำเข้าข้อมูลจากฐานข้อมูลออนไลน์

การนำเข้าไฟล์ PDF ทั้ง Folder

The image shows the EndNote 21 interface with the 'File' menu open. The 'Import' option is selected, and the 'Folder...' sub-option is highlighted. A red box highlights the 'Folder...' option, with an arrow pointing to the 'Import Folder' dialog box. The dialog box has three sections highlighted with red boxes: the 'Import Folder' field with a 'Choose...' button, the 'Import Option' dropdown set to 'PDF', and the 'Duplicates' dropdown set to 'Import All'. The 'Import' button at the bottom of the dialog is also highlighted with a red box. Red callout boxes provide instructions for each step.

1. ที่เมนู File >> Import
คลิกเลือก Folder

2. คลิกเลือก Folder ที่
จัดเก็บ PDF รวมถึง
กำหนดค่าเพิ่มเติมในกรณี
- ต้องการนำเข้าไฟล์ที่อยู่ใน
Folder ย่อยด้วย
- ต้องการสร้าง Group เพื่อ
จัดเก็บไฟล์ PDF ที่นำเข้า

3. กำหนดค่าในการนำเข้า
- เลือกนำเข้าเป็น PDF
- กำหนดการดำเนินการ
กรณีพบไฟล์ซ้ำกับใน Library

4. คลิก Import

Sync Configuration

All References 6

Imported References 6

Recently Added 6

Unfiled 6

Trash

MY GROUPS

My Groups

MY TAGS +

FIND FULL TEXT

Found PDF 5

Found URL 1

GROUPS SHARED BY O...

ONLINE SEARCH +

CINAHL (EBSCO)

Jisc Library Hub Discover

Library of Congress

PubMed (NLM)

Web of Science Core C...

Imported References +

Advanced search

Imported References

6 References



Author	Year	Title	Reference Type
Ditwiler, R. E.; Swisher, L...	2022	Doing things you never imagin...	Journal Article
Ekdahl, A. S.; Gutke, A.; ...	2023	Expertise and individually tailor...	Journal Article
Lin, K. Y.; Tsai, Y. J.; Yang...	2023	Factors associated with utilizati...	Journal Article
Portillo-Aceituno, A.; Ca...	2022	The impact of digital physical t...	Journal Article
Roitenberg, N.; Ben-Am...	2023	Qualitative exploration of physi...	Journal Article
Sabesan, Vani; Dawoud,...	2023	Factors Influencing Physical The...	Journal Article

5. ข้อมูลพร้อมไฟล์ทั้งหมดใน Folder เข้าสู่ Library

Ekdahl, 2023 #2 Summary Edit PDF

+ Attach file

Expertise and individually tailored interventions are expected by pregnant women with pelvic girdle pain who seek physical therapy: a qualitative study

A. S. Ekdahl, A. Gutke, M. F. Olsen and K. Mannerkorpi

 Vancouver-SWU-En

1. Ekdahl AS, Gutke A, Olsen MF, Mannerkorpi K. Expertise and individually tailored interventions are expected by pregnant women with pelvic girdle pain who seek physical therapy: A qualitative study. Braz J Phys Ther. 2023;27(2):100494. Epub 20230317.

6. ตรวจสอบความถูกต้องของรายการบรรณานุกรม และความครบถ้วนของข้อมูล เช่นเดียวกับการนำเข้าข้อมูลจากฐานข้อมูลออนไลน์

การนำเข้าไฟล์ PDF แบบอัตโนมัติ ที่เมนู Edit >> Preferences... >> PDF Handling

สำหรับกรณีที่ต้องการให้โปรแกรมนำเข้าไฟล์ PDF ที่มีการจัดเก็บใน Folder ในเครื่อง เข้าสู่ Library อัตโนมัติ

The screenshot shows the EndNote interface with the 'EndNote Preferences' dialog box open. The 'PDF Handling' section is selected in the left sidebar. The 'PDF Auto Renaming Options' section has 'Don't Rename' selected. The 'PDF Auto Import Folder' section has 'Enable automatic importing' checked and a folder path 'C:\Users\oklib\Documents\FULLTEXT-PDF' entered. The 'OK' button is highlighted.

1. คลิก Edit >> Preferences...

2. คลิก PDF Handling เพื่อตั้งค่า

3. คลิก Active ที่ Enable automatic importing และคลิกเลือก Folder ที่ต้องการให้นำเข้าไฟล์ PDF แบบอัตโนมัติ

4. คลิก Apply และ OK

Sync Configuration

All References 8

Imported References 8

Recently Added 8

Unfiled 8

Trash

MY GROUPS

My Groups

MY TAGS +

FIND FULL TEXT

Found PDF 5

Found URL 1

GROUPS SHARED BY O...

ONLINE SEARCH +

CINAHL (EBSCO)

Jisc Library Hub Discover

Library of Congress

PubMed (NLM)

Web of Science Core C...

Imported References +

Advanced search

Imported References

8 References



Author	Year	Title	Reference Type
--------	------	-------	----------------

Carballo-Costa, L.; Mich...	2022	Evolution of the thematic struct...	Journal Article
-----------------------------	------	-------------------------------------	-----------------

Ditwiler, R. E.; Swisher, L...	2022	Doing things you never imagin...	Journal Article
--------------------------------	------	----------------------------------	-----------------

Ekdahl, A. S.; Gutke, A.; ...	2023	Expertise and individually tailor...	Journal Article
-------------------------------	------	--------------------------------------	-----------------

Lin, K. Y.; Tsai, Y. J.; Yang...	2023	Factors associated with utilizati...	Journal Article
----------------------------------	------	--------------------------------------	-----------------

Lo, On-Yee; Charest, Sar...	2023	Feasibility and Safety of Seque...	Journal Article
-----------------------------	------	------------------------------------	-----------------

Portillo-Aceituno, A.; Ca...	2022	The impact of digital physical t...	Journal Article
------------------------------	------	-------------------------------------	-----------------

Roitenberg, N.; Ben-Am...	2023	Qualitative exploration of physi...	Journal Article
---------------------------	------	-------------------------------------	-----------------

Sabesan, Vani; Dawoud,...	2023	Factors Influencing Physical The...	Journal Article
---------------------------	------	-------------------------------------	-----------------

เมื่อตั้งค่านำเข้าไฟล์ PDF แบบอัตโนมัติแล้ว
ทุกครั้งที่มีการจัดเก็บ PDF เพิ่มใน Folder ที่กำหนด
ข้อมูลพร้อมไฟล์จะเข้าสู่ Library ให้อัตโนมัติ

Lo, 2023 #8 Summary Edit PDF

Feasibility-and-Safety-of-Sequential-Transcr...

+ Attach file

Feasibility and Safety of Sequential Transcranial Direct Current Stimulation and Physical Therapy in Older Adults at Risk of Falling: A Randomized Pilot Study

O.-Y. Lo, S. Charest, H. Margulis, L. Lipsitz and B. Manor

Vancouver-SWU-En Insert Copy

1. Lo O-Y, Charest S, Margulis H, Lipsitz L, Manor B. Feasibility and safety of sequential transcranial direct current stimulation and physical therapy in older adults at risk of falling: A randomized pilot study. Archives of Rehabilitation Research and Clinical Translation. 2023.

****สิ่งที่ควรทำทุกครั้งหลังจากนำข้อมูลแต่ละรายการเข้า Library****

- ดูการแสดงผลรายการบรรณานุกรม >>**แถบ Summary**
เพื่อตรวจสอบความถูกต้องหรือความครบถ้วนของข้อมูลตามรูปแบบที่เลือกใช้
- ไปที่หน้า **Reference** เพื่อตรวจสอบความครบถ้วน/แก้ไขข้อมูล >>**แถบ Edit**
โดยเฉพาะ
 1. ข้อมูลในเขตข้อมูล (Field) ที่ต้องแสดงในรายการบรรณานุกรม
 2. URLหรือลิงก์/ไฟล์เอกสารฉบับเต็ม (กรณีเป็นทรัพยากรอิเล็กทรอนิกส์)

หลักการตรวจสอบ/แก้ไขข้อมูลบรรณานุกรม

- ตรวจสอบข้อมูลตามเขตข้อมูล (Field) ที่เป็นส่วนประกอบของรูปแบบการอ้างอิงหรือรายการบรรณานุกรมของทรัพยากรแต่ละประเภท (Reference Type)

คู่มือการลงรายการอ้างอิงในโปรแกรม EndNote ตามรูปแบบ APA หรือ Vancouver ที่ห้องสมุดจัดทำขึ้น ดูได้ที่ <https://lib.swu.ac.th/index.php/highlights/faq-tab5>

- ตรวจสอบข้อมูลอื่น ๆ รวมถึงแนบไฟล์ที่เกี่ยวข้องตามต้องการ

ศึกษาข้อมูลเพิ่มเติม



CLICK


- เมนู Endnote บนเว็บไซต์สำนักหอสมุดกลาง
- คำถามพบบ่อย
- เมนู User Guide สำนักหอสมุดกลาง

Contact Us

- สอบถามเพิ่มเติม
- นัดหมายอบรม

 asklibrarian@g.swu.ac.th

ประสานมิตร

 สำนักหอสมุดกลาง มศว

 @libswu

องครักษ์

 Oklib(Ongkharak Library, SWU)

 @oklib

 <https://lib.swu.ac.th>

